



GEM

Global Entrepreneurship Monitor 2011



Ciudad del Saber
PANAMA
City of Knowledge



GERENCIA Y LIDERAZGO
RESPONSABLE



Venture Club
For Innovative Ideas





- Metodología estandarizada en 54 países
- Análisis individual y comparativo
- Guía para políticas públicas y para acciones concertadas

Acelerador de Empresas de Panamá “Don Alberto Motta”

- Parte integral de la **FUNDACIÓN CIUDAD DEL SABER**
- Gestión del emprendimiento innovador
- Empresas innovadoras: empleos de alto valor agregado, exportaciones de conocimiento, efecto multiplicador, inserción de Panamá en la economía del conocimiento



Ciudad del Saber
City of Knowledge



GERENCIA Y LIDERAZGO
RESPONSABLE

Acelerador de Empresas de Panamá “Don Alberto Motta”

- Centro de referencia nacional y regional
 - Incubación de empresas innovadoras
 - Gestión emprendedora
 - Capital de riesgo
- **2,000+** prospectos de negocio
- **200+** empresas innovadoras
- **US\$ 2.5** millones+ en capital de riesgo para empresas innovadoras
- **US\$ 1.2** millones+ en subsidios para empresas emergentes
- **5+** patentes globales
- **1,800+** emprendedores panameños entrenados en modelación de negocios innovadores y globales
- **US\$ 7** millones en proyectos de cooperación con BID, Banco Mundial, CAF e inversionistas y donantes locales



Acelerador de Empresas de Panamá “Don Alberto Motta”

- Alianzas de intercambio de negocios y transferencia de conocimiento
 - Consultoras
 - Redes de Ángeles
 - Fondos de capital de riesgo
 - Incubadoras
 - Aceleradores
 - Asociaciones
 - Otros
 - Panamá, América Latina, Norteamérica, Europa, Asia



- Escuela de gerencia fundada en 1965 en Venezuela, en Ciudad del Saber desde 2008
- Maestrías y Capacitación Ejecutiva en 8 áreas gerenciales
- Docencia + Investigación + Difusión en temas gerenciales relevantes
- Tres Acreditaciones Internacionales de Calidad Académica
- Top 10 Latinoamérica -“América Economía” + Top 100 Global - RSE
- 3 sedes en Venezuela y actividades en Panamá, +250 personas en total
- + 5 mil gerentes al año en actividades de formación en Venezuela
- Centro de Emprendedores establecido para fomentar la actividad emprendedora
- Representante GEM en Venezuela, realizando el estudio en 2003, 2005, 2007, 2009 y 2011





- **Objetivos principales:**

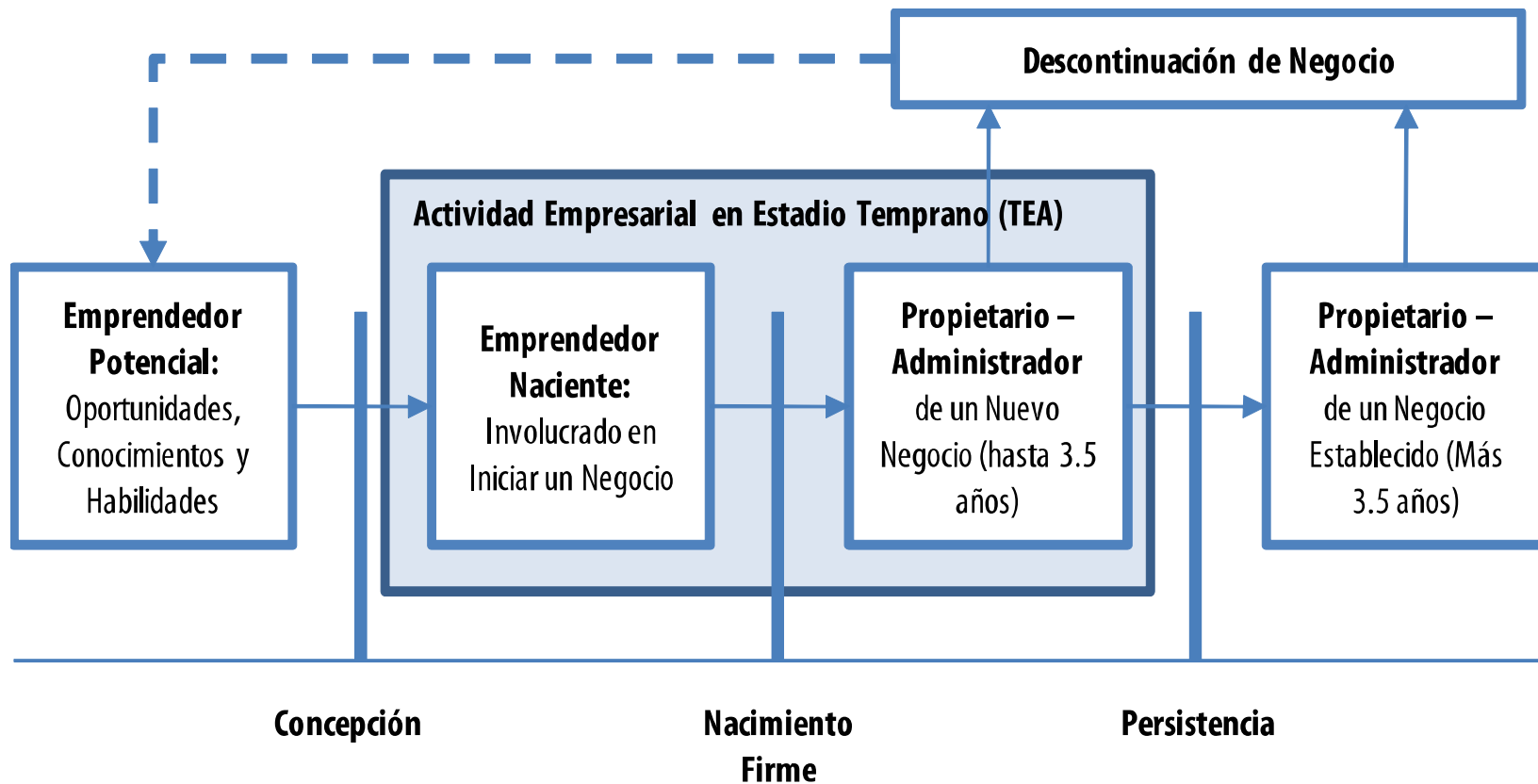
- Medir las diferencias en el nivel de actividad emprendedora en los países participantes
- Descubrir los factores que determinan los niveles de la actividad emprendedora
- Proveer elementos que ayuden a formular políticas públicas que podrían mejorar el nivel de actividad emprendedora

- **Herramientas:**

- Encuesta a la población adulta - 2001 encuestados
- Entrevista a 45 expertos
- Análisis de especialistas

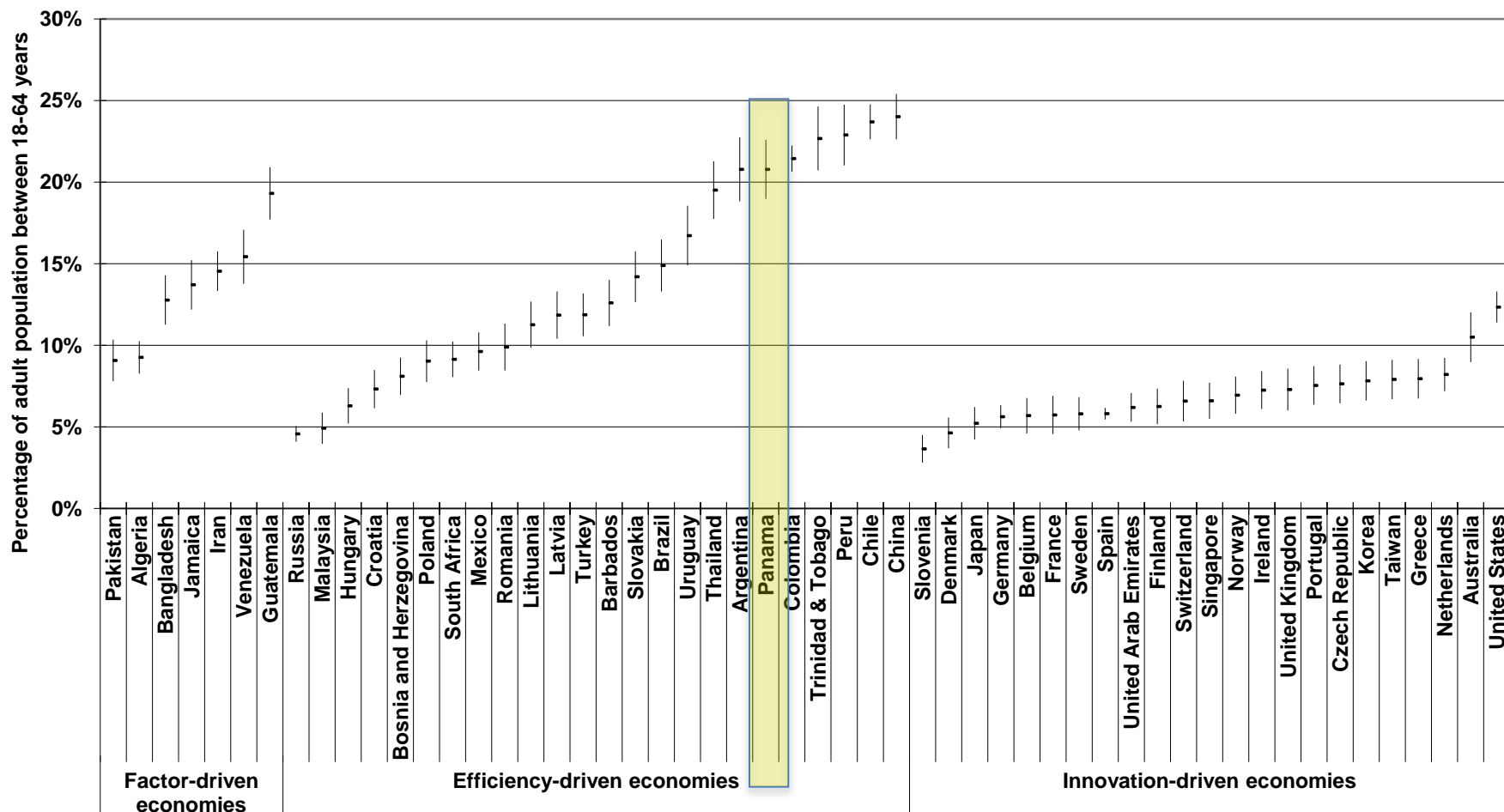


Como GEM mide el emprendimiento

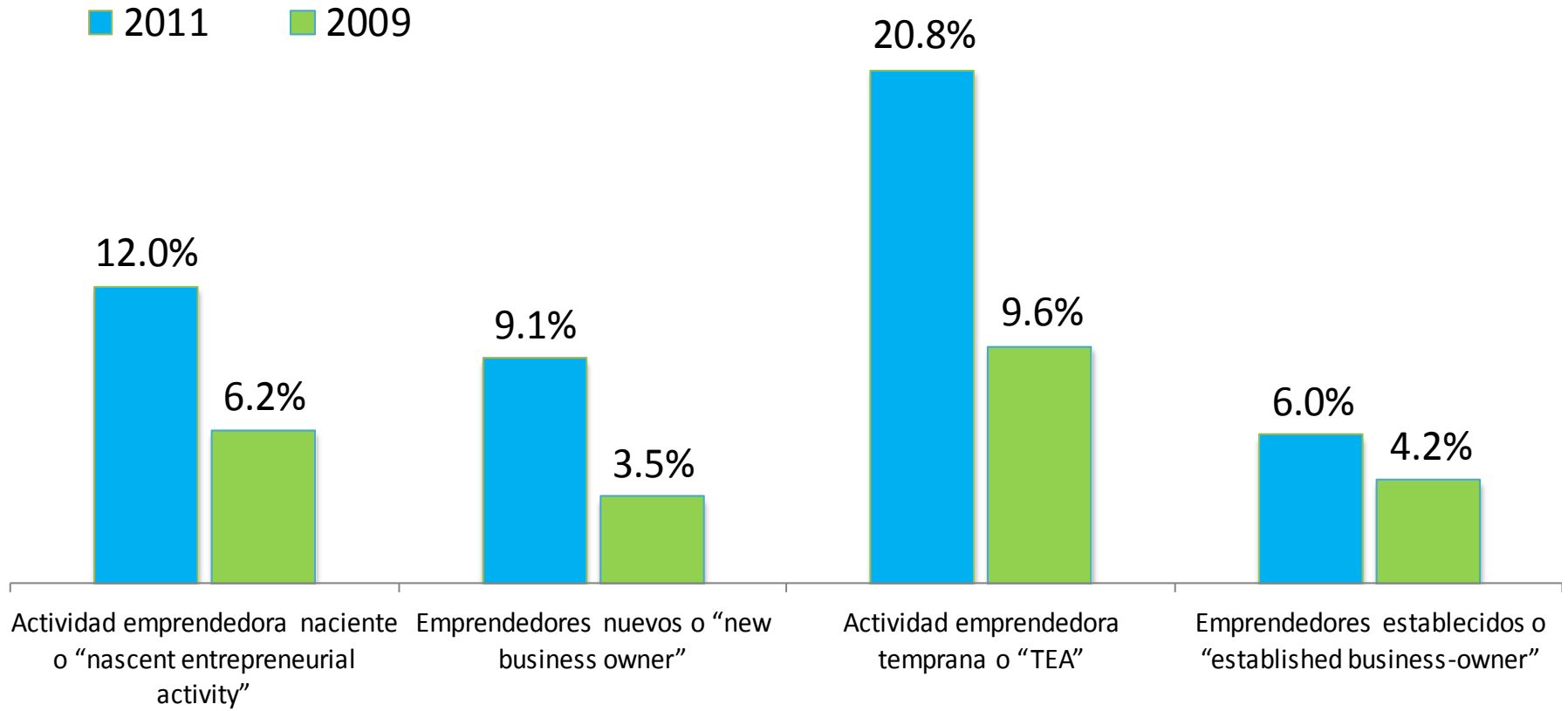


Resultados globales

Indice TEA - 2011

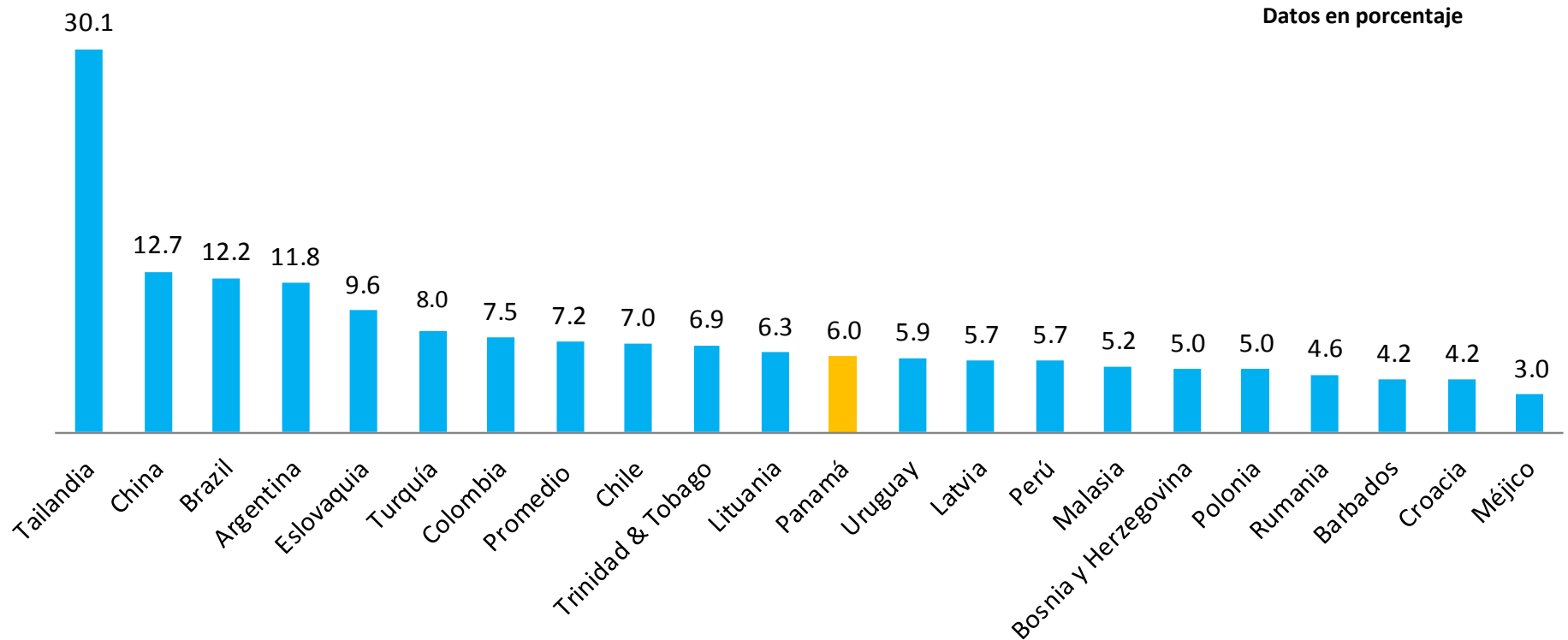


TEA: Comparativo 2009/2011



Emprendedores establecidos - 2011

- Emprendedor establecido en economías motivadas hacia la eficiencia



Resultados globales

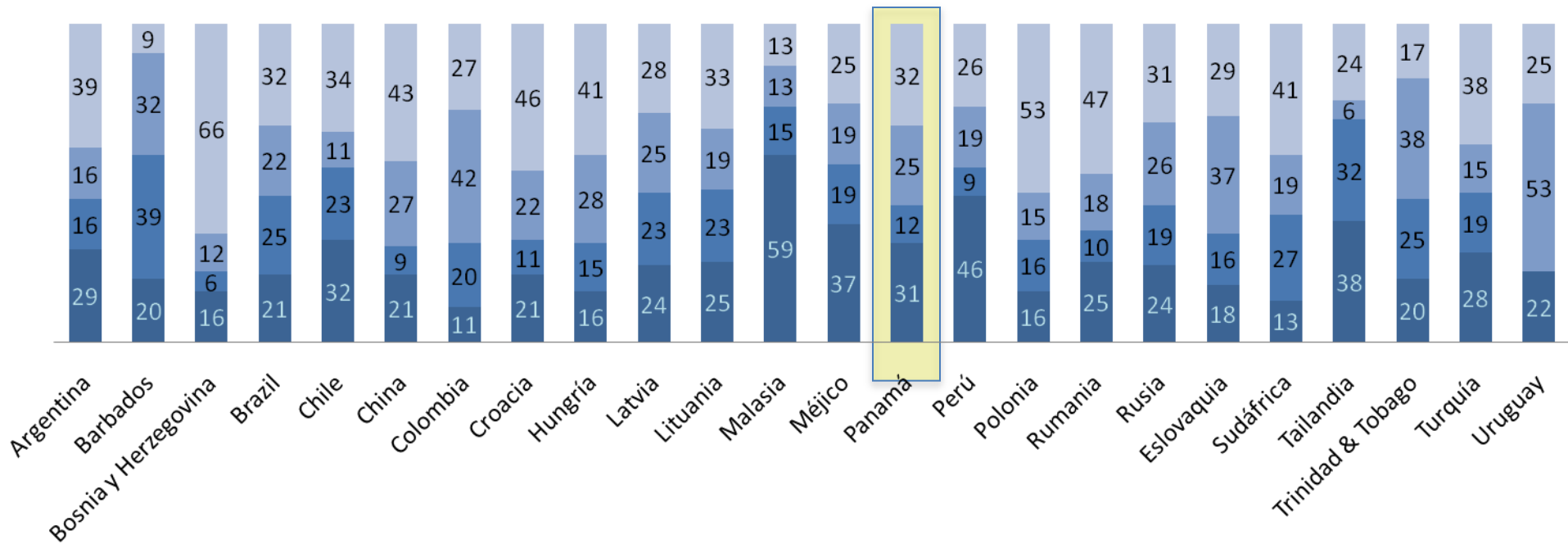
Indice TEA - 2011

- Economías impulsadas hacia la eficiencia
- Razón por la cual establecer negocio

Datos en porcentaje

■ Motivo de oportunidad: aumentar los ingresos
 ■ Mezcla de motivos: necesidad y oportunidad

■ Motivo de Oportunidad: la independencia
 ■ Ningún motivo de oportunidad: necesidad/Mantener ingreso



Actividad emprendedora temprana

TEA

- Razón por la cual establecer el negocio según nivel socioeconómico (NSE)

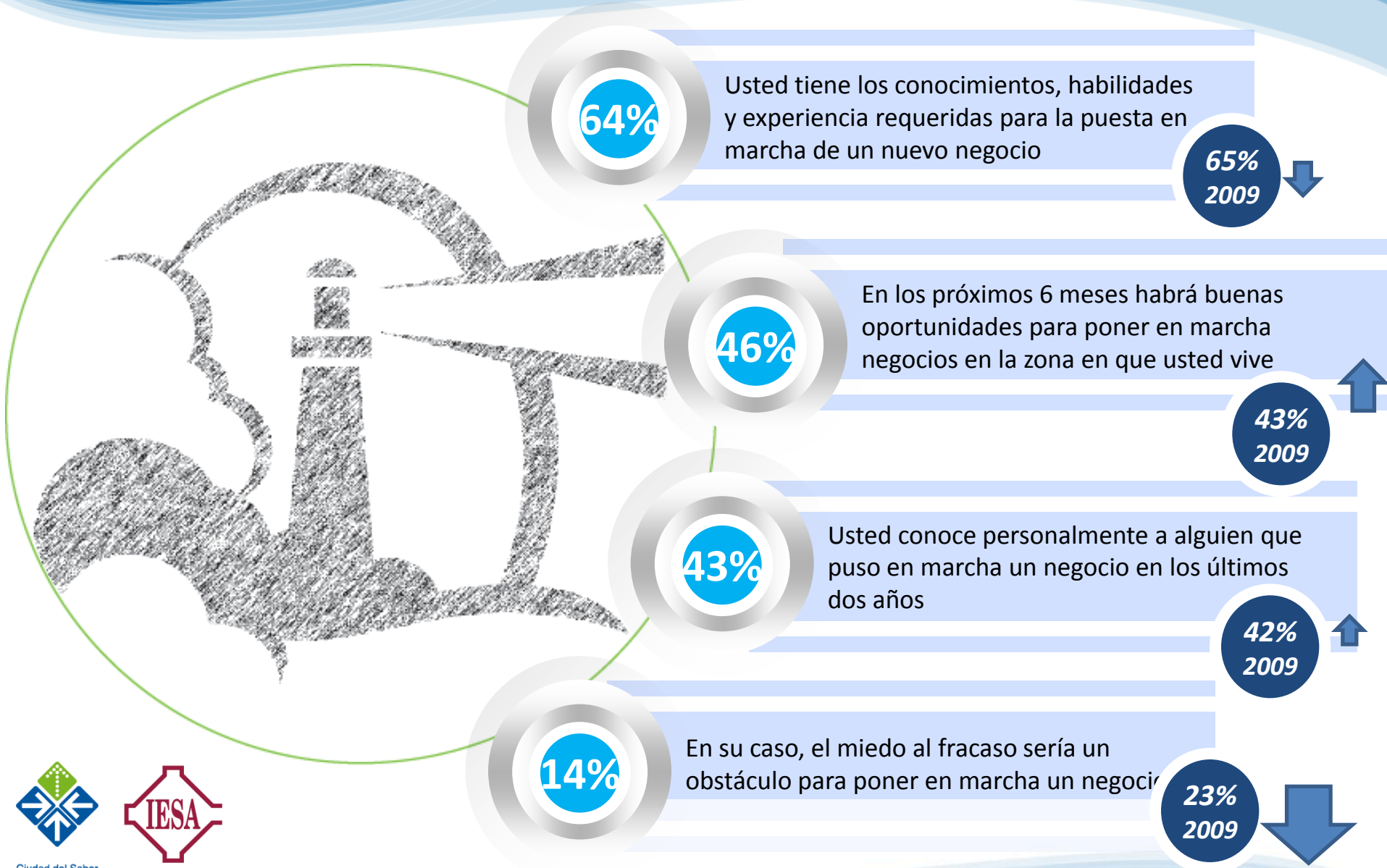
Datos en porcentaje

	Medición	NSE				Total
		E	D	C	AB	
Impulsados sólo por oportunidad	2,009	43	64	63	96	66
	2,011	53	61	64	73	63
Parcialmente impulsados por oportunidad	2,009	9	11	16	4	10
	2,011	6	8	6	8	7
Impulsados sólo por la necesidad	2,009	48	25	21	--	24
	2,011	40	31	29	20	30
Total		100	100	100	100	100



GEM Panamá – 2011

Percepciones sobre Actividad Emprendedora



Ciudad del Saber
City of Knowledge

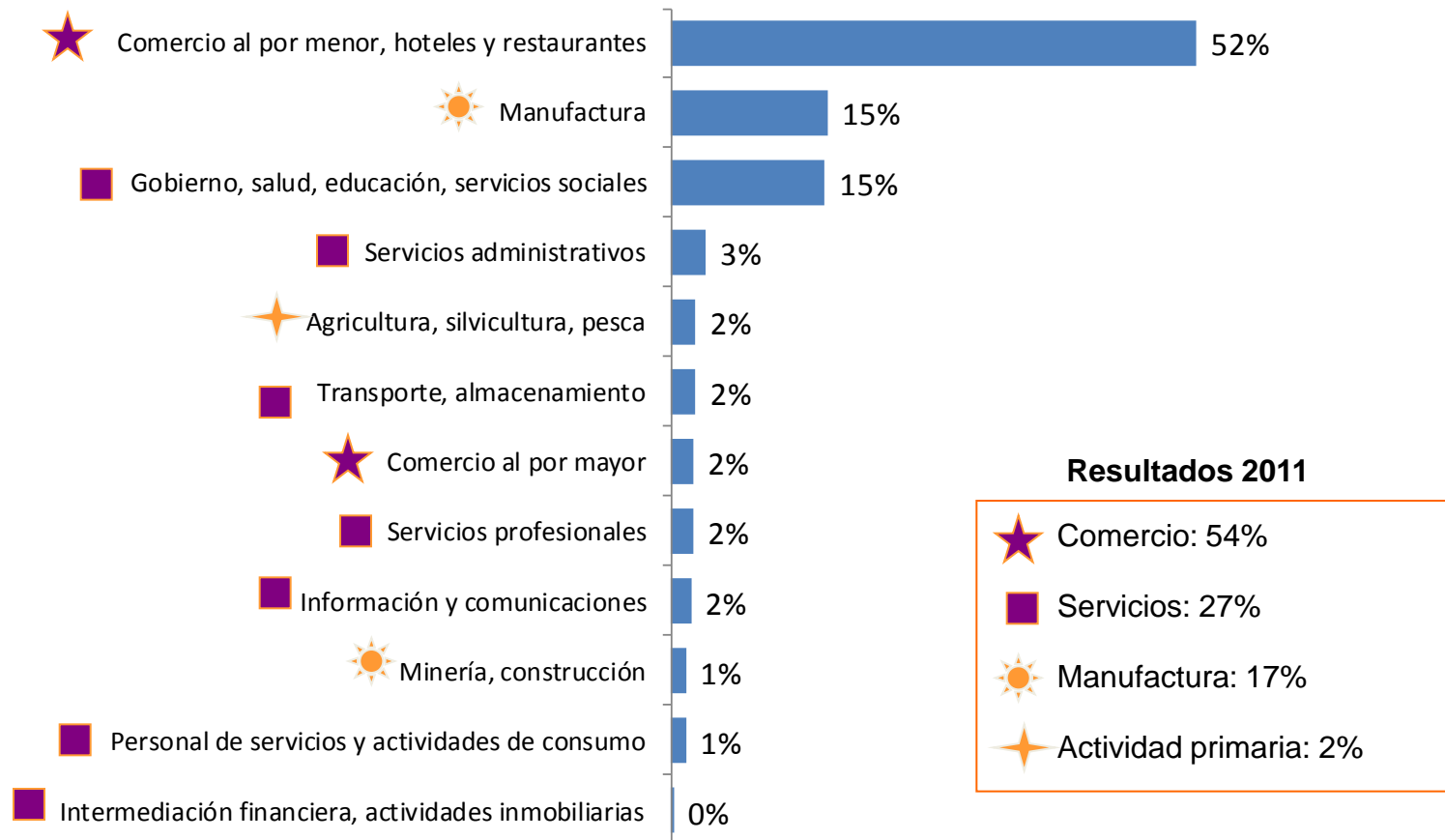


GERENCIA Y LIDERAZGO
RESPONSABLE

Actividad emprendedora temprana

TEA

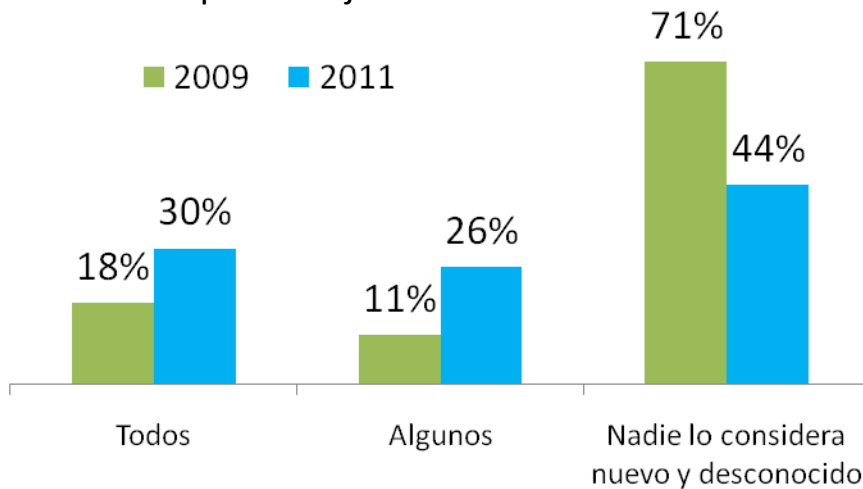
- Detalle del tipo de negocio de TEA. (2011)



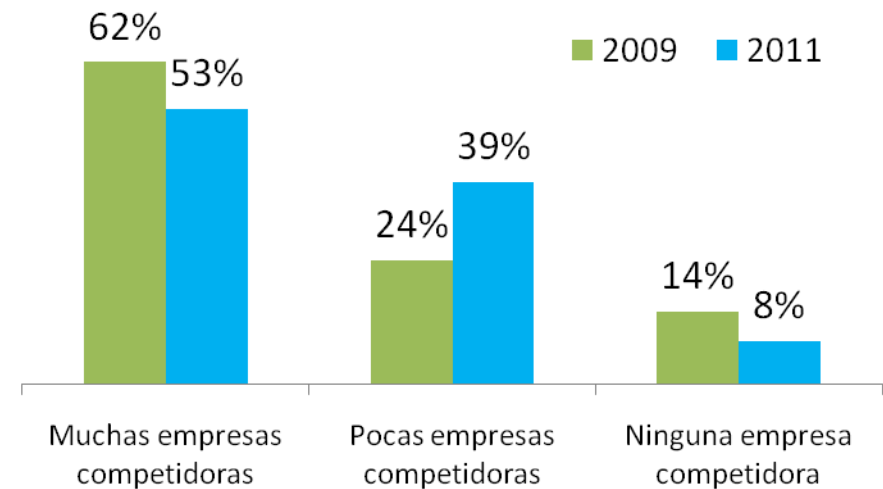
Actividad emprendedora temprana

TEA

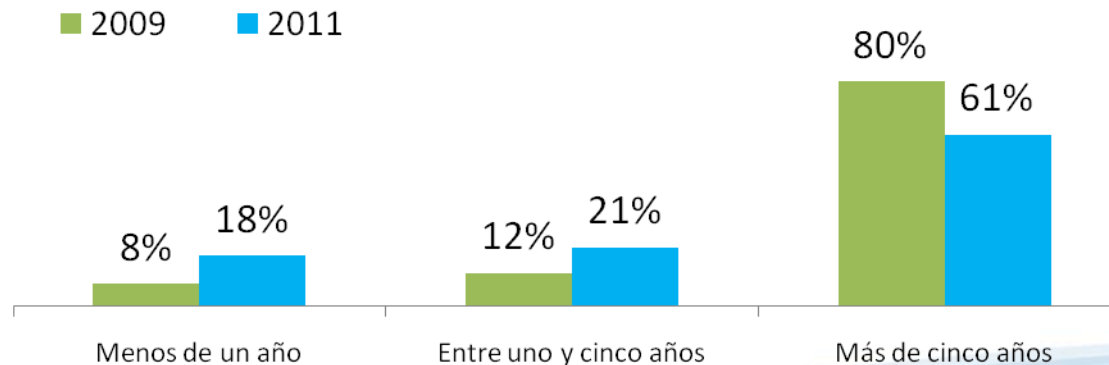
- Proporción de clientes potenciales que consideran el producto o servicio como nuevo o desconocido. Datos en porcentajes



- Cantidad de empresas ofreciendo los mismos productos o servicios a clientes potenciales. Datos en porcentajes



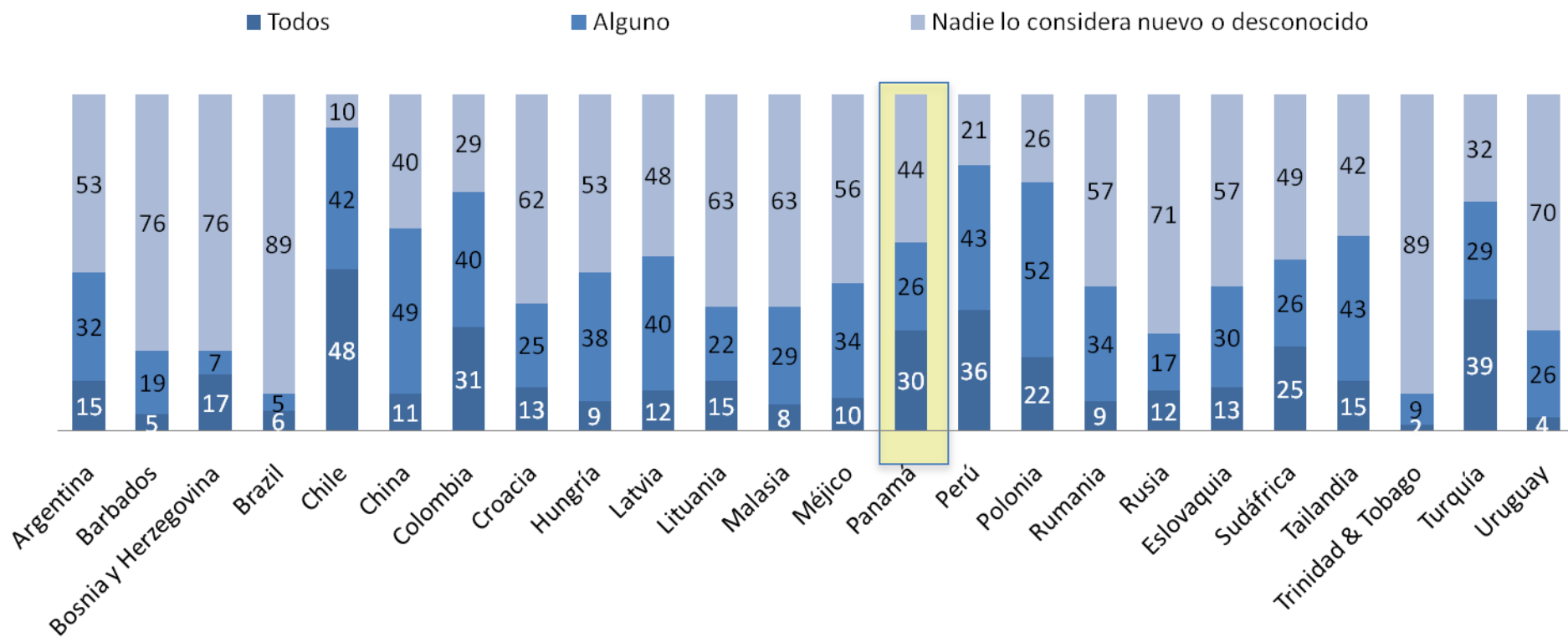
- Tiempo desde que existe la tecnología o procedimiento requerido para producir este producto o servicio



Actividad emprendedora temprana

TEA - 2011

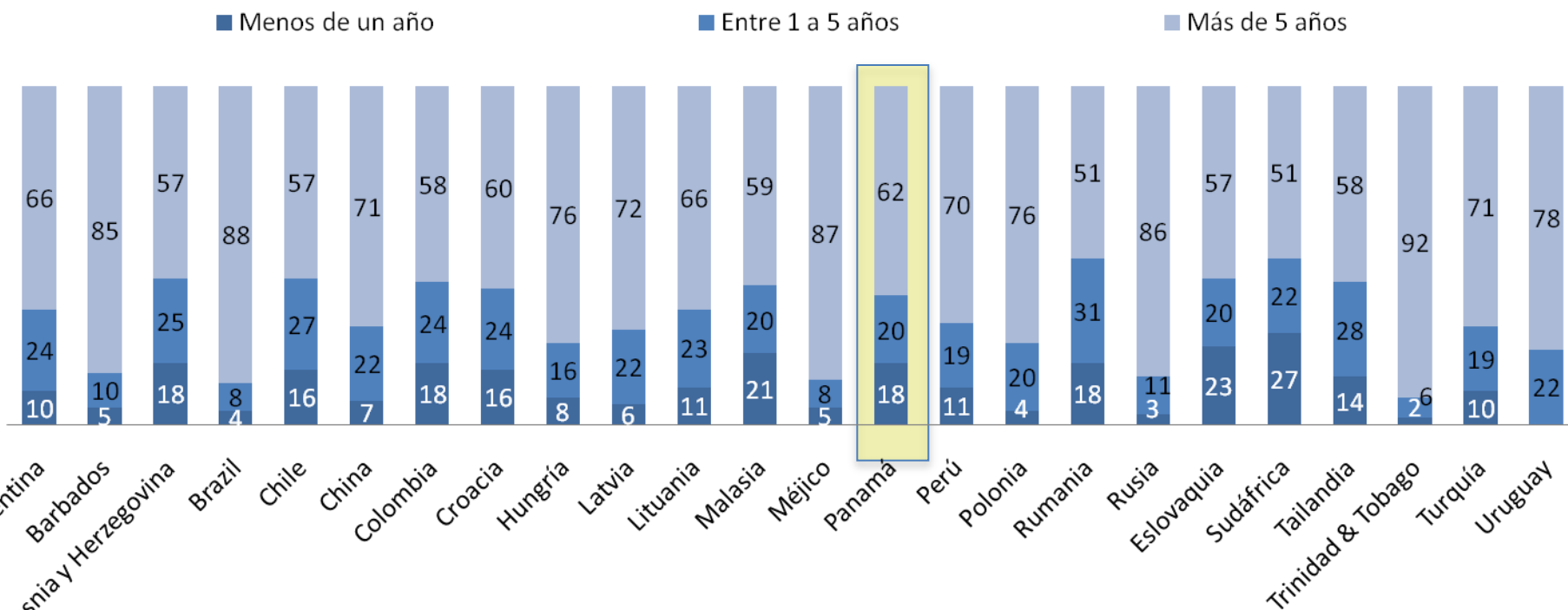
- Economías impulsadas hacia la eficiencia
- Proporción de clientes potenciales que consideran el producto o servicio como nuevo o desconocido



Actividad emprendedora temprana

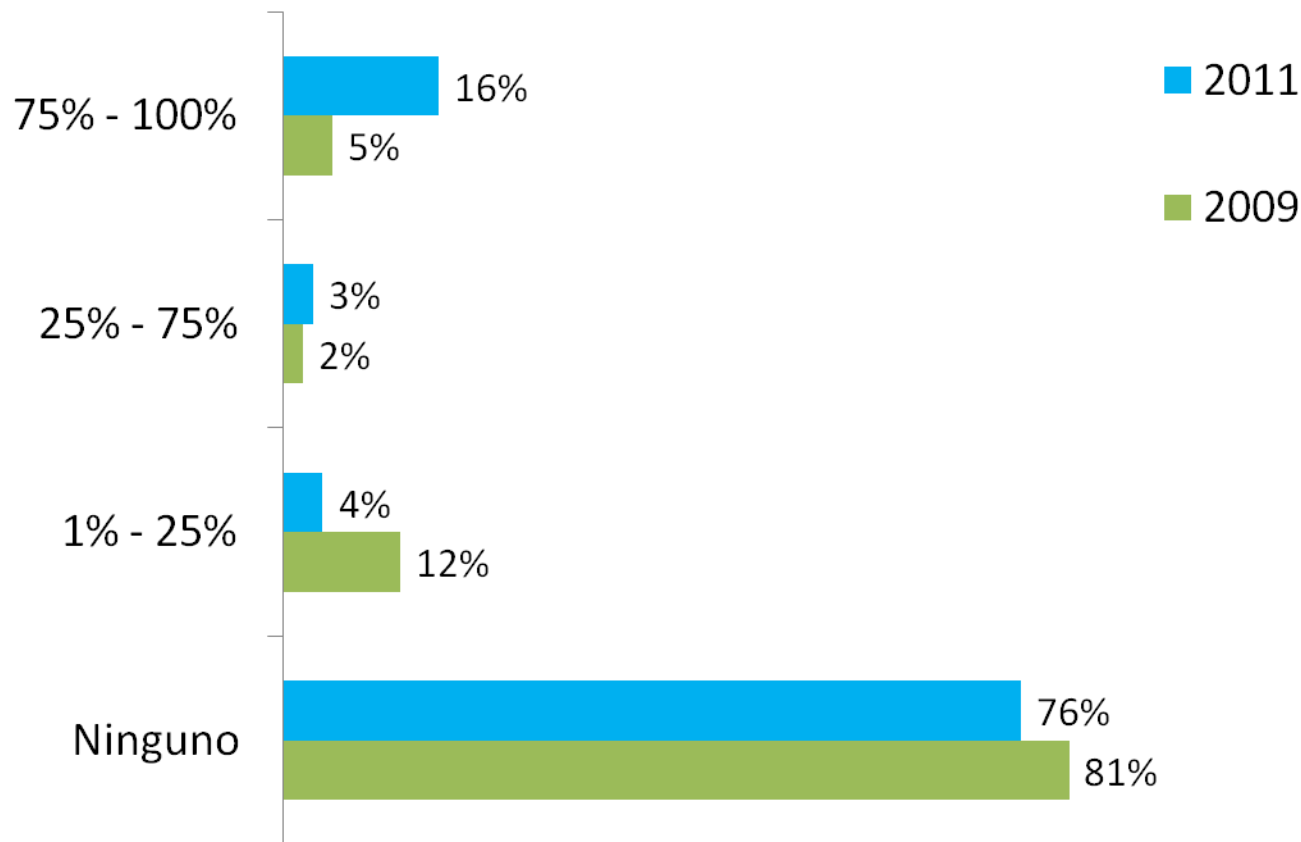
TEA- 2011

- Economías impulsadas hacia la eficiencia
- Tiempo desde que existe la tecnología o procedimiento requerido para producir este producto o servicio



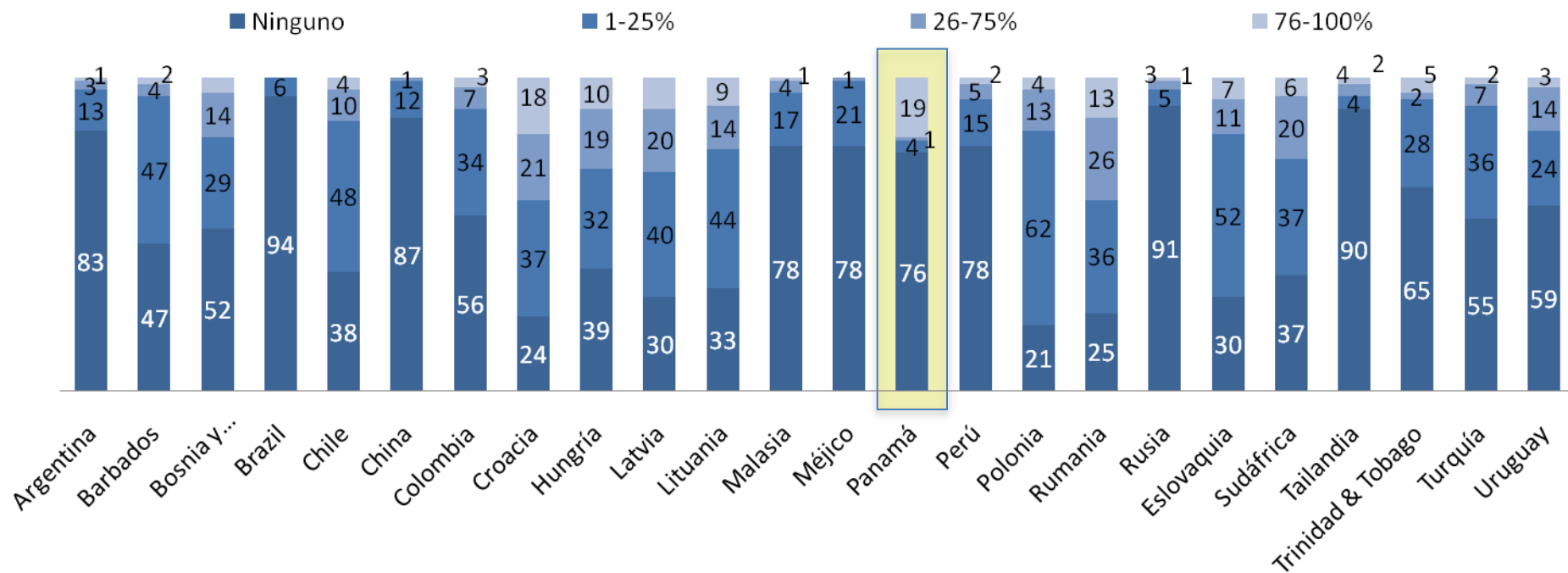
Actividad emprendedora temprana TEA

- Porcentaje de clientes que normalmente vive fuera del país.



Actividad emprendedora temprana TEA- 2011

- Economías impulsadas hacia la eficiencia
- Porcentaje de clientes que normalmente vive fuera del país



Actividad emprendedora temprana

TEA

- Cantidad de personas que estaban trabajando en el negocio, de manera exclusiva, sin considerar a los propietarios, pero incluyendo contratistas exclusivos.

2011

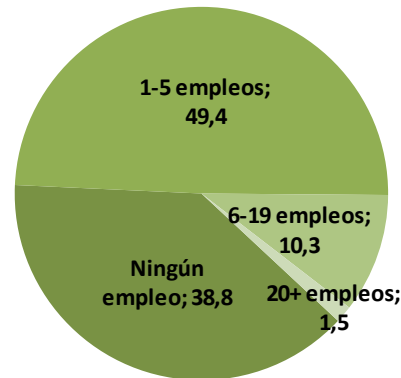
Promedio de Personas: 2,98

❖ Entre 2 a 3 personas

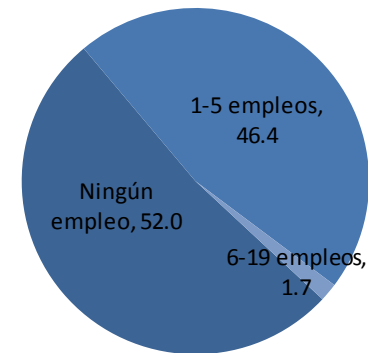
2009

Promedio de Personas: 3,1

❖ Entre 3 a 4 personas



2009



2011

- Cantidad de personas que estiman trabajarán para este negocio, cuando el mismo tenga 5 años de establecido, de manera exclusiva, sin considerar a los propietarios, pero incluyendo contratistas exclusivos.

2011

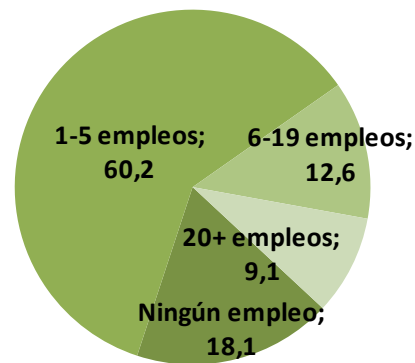
Promedio de Personas: 4,2

❖ Entre 4 y 5 personas

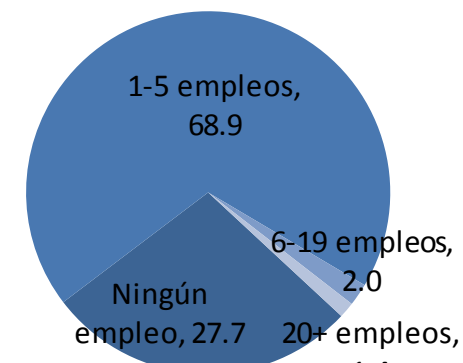
2009

Promedio de Personas: 6,4

❖ Entre 5 y 6 personas



2009

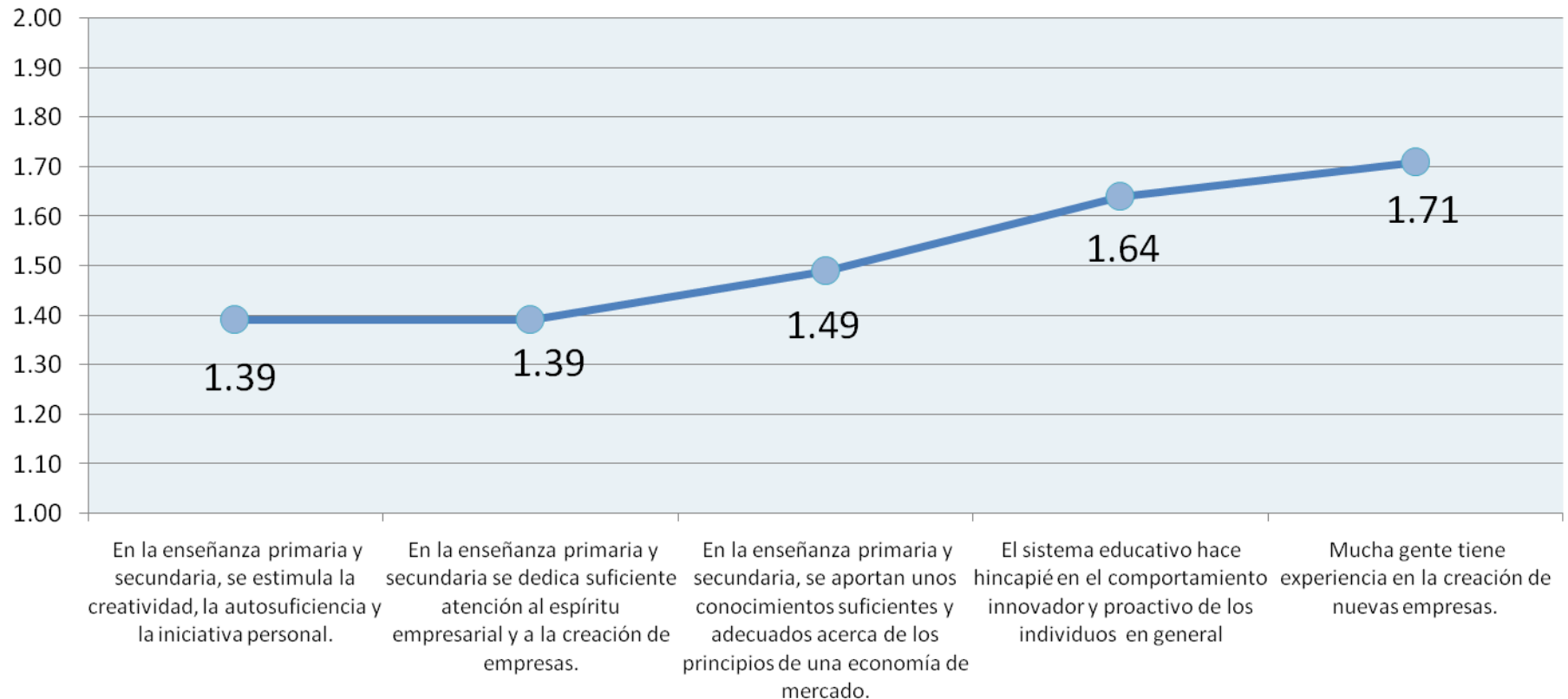


2011



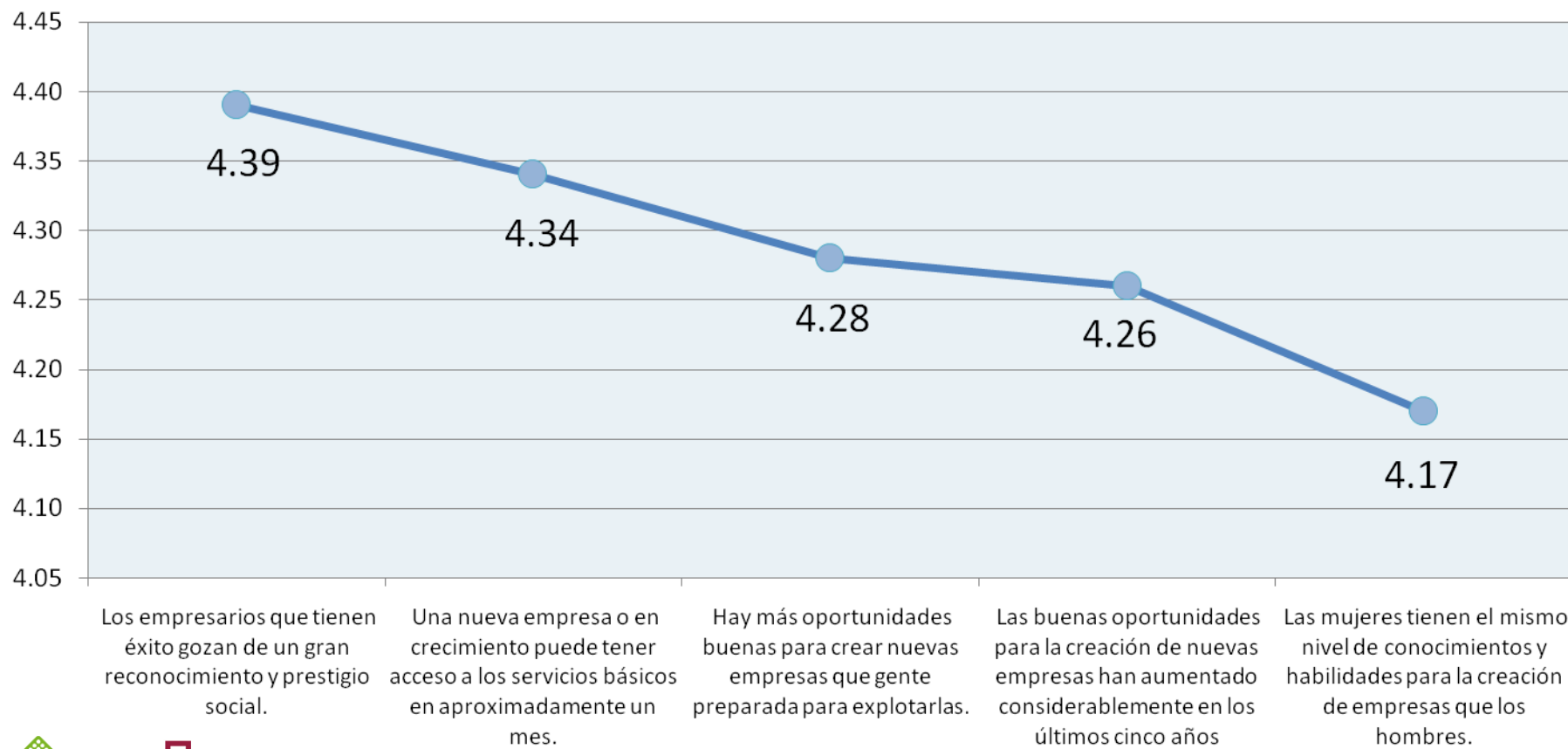
Encuesta a expertos - 2011

- Resumen de las cinco afirmaciones con evaluaciones menos positivas



Encuesta a expertos - 2011

- Resumen de las cinco afirmaciones mejor valoradas



Encuesta a expertos - 2011

- Resumen de las cuatro principales afirmaciones de la categoría innovación



¡MUCHAS GRACIAS!

Contactos:

Manuel Lorenzo: mlorenzo@cdspanama.org

Federico Fernández: federico.fernandez@iesa.edu.pa

