



GOBIERNO NACIONAL

REPÚBLICA DE PANAMÁ

# La Competitividad en Panamá

**Kristelle Getzler**

Secretaria Ejecutiva de Asuntos Económicos y Competitividad

31 octubre, 2012





# Panamá es Competitiva

Porque:

✓ Posee crecimiento sostenido

✓ Fomenta el Desarrollo Humano

✓ Crea oportunidades

✓ Genera plazas de empleo

✓ Obtiene provecho de sus áreas estratégicas



# Competitividad, una prioridad

Para el Presidente Ricardo Martinelli el tema de la Competitividad ha sido prioridad:

1

- Coordinación bajo la Secretaría de Asuntos Económicos y Competitividad, adscrita a la Presidencia

2

- Al más alto nivel se coordinan los temas de competitividad con todos los Ministerios y empresa privada - CNC

3

- Se definieron las áreas estratégicas de crecimiento y se enfocó su desarrollo dentro del Plan Quinquenal de Gobierno

4

- Panamá será sede del VII Foro de Competitividad de las Américas en 2013



# Índice Global de Competitividad

WEF

1-Instituciones

2-Infraestructura

3- Entorno  
Macroeconómico

4-Salud y Educación  
Primaria

5-Educación Superior y  
Capacitación

6-Eficiencia del mercado

7-Eficiencia del Mercado  
Laboral

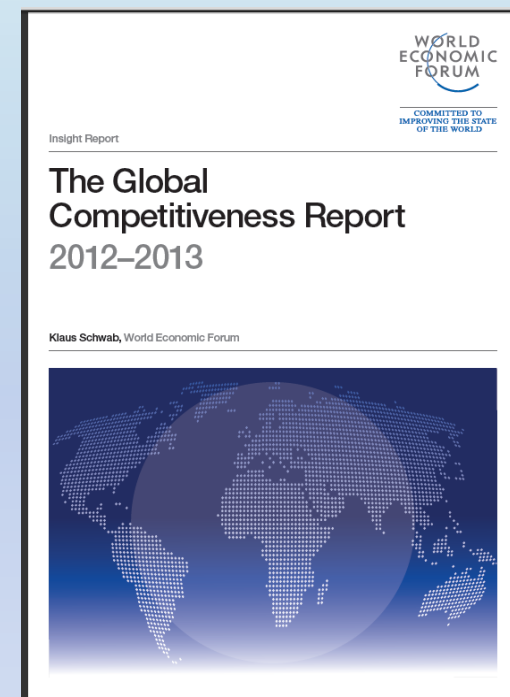
8-Sofisticación del  
Mercado Financiero

9-Preparación  
Tecnológica

10-Tamaño del Mercado

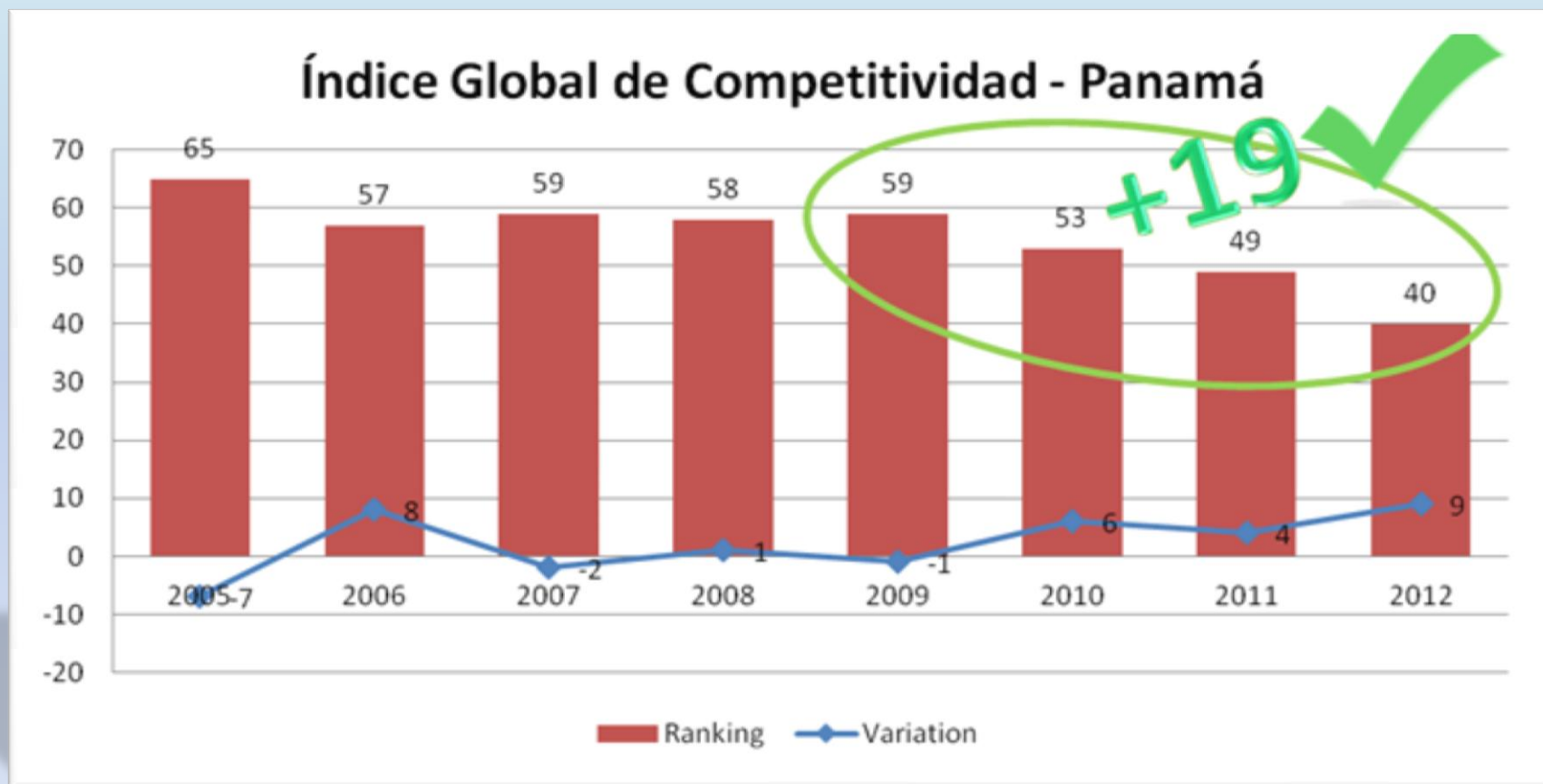
11- Sofisticación de  
negocios

12-Innovación



En el 2012  
Posición: 40 / 144

# Calificación Histórica



Bajo ésta administración, en los últimos 3 años el país ha avanzado **19 posiciones**



# ¿Cómo estamos respecto a los demás Países?

- **2da** economía más competitiva de **Latinoamérica**
- Seguimos siendo por tercer año consecutivo, la **posición competitiva más fuerte** en **Centroamérica**

Índice Global de Competitividad – primeros países del mundo 2012-2013	
Suiza	1
Singapur	2
Finlandia	3
Suecia	4
Holanda	5

Índice Global de Competitividad – primeros países de Latino América		
Países	Rank 2012-2013	Rank 2011-2012
Chile	33	31
<b>Panamá</b>	<b>40</b>	<b>49</b>
Brasil	48	48
México	53	58
Costa Rica	57	61

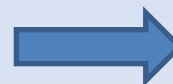
**Se acorta la brecha con Chile:**

2011-2012 Panamá VS Chile



Diferencia de **18** posiciones

2012-2013 Panamá VS Chile



Diferencia de **7** posiciones



# Pilares de Competitividad del WEF

Detalle	2008-2009 (134 países)	2009-2010 (133 países)	2010-2011 (139 países)	2011-2012 (142 países)	2012-2013 (144 países)
<b>TOTAL</b>	58	59	53	49	40
<b><i>Requerimientos Básicos</i></b>	<b>54</b>	<b>55</b>	<b>49</b>	<b>50</b>	<b>50</b>
1-Instituciones	70	69	73	75	69
2-Infraestructura ★	55	65	44	38	37
3-Ambiente macroeconómico	55	46	30	41	53
4-Salud y educación primaria	64	64	76	79	69
<b><i>Impulsores de eficiencia</i></b>	<b>67</b>	<b>70</b>	<b>62</b>	<b>57</b>	<b>50</b>
5-Entrenamiento y educación superior ★	77	80	82	78	69
6-Eficiencia del mercado de bienes ★	57	54	50	46	35
7-Eficiencia del Mercado laboral	77	89	106	115	89
8-Desarrollo del Mercado financiero	26	22	21	27	23
9-Disponibilidad tecnológica ★	62	59	41	40	36
10-Tamaño de mercado	85	81	85	85	79
<b><i>Factores de sofisticación e innovación</i></b>	<b>58</b>	<b>54</b>	<b>54</b>	<b>54</b>	<b>48</b>
11-Sofisticación empresarial	51	45	46	46	50
12-Innovación ★	73	66	64	72	45



# Nuestras áreas fuertes

## Pilares históricamente Fuertes

Infraestructura

Ambiente

Macroeconómico

✓ Calificación crediticia

Desarrollo del Mercado  
Financiero

✓ Accesibilidad y disponibilidad de  
servicios financieros

✓ Solidez de bancos

## Áreas con significativos avances bajo ésta administración

Infraestructura

✓ Transporte aéreo

Relacionados con atracción de IED

✓ Eficiencia del mercado de bienes

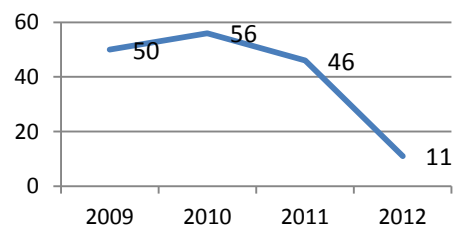
✓ Disponibilidad tecnológica

Innovación

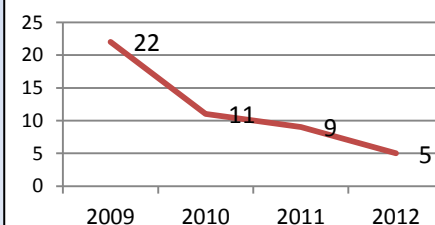
✓ Uso de tecnología en el Gobierno

Entrenamiento y Educación Superior

Uso de productos de alta  
tecnología por el Gobierno



Impacto de las reglas de  
IED sobre las empresas







# Áreas en las que estamos mejorando

## Salud

- 2013 → Presupuesto inversión de **B/ 542M** (15% del presupuesto de inversiones total)
- **72% más** que el 2012
- Construcción y modernización de Centros de Salud, equipamiento y programas de salud ambiental

## Seguridad

- **Esfuerzos en mejorar la confianza e imagen de la PN: 3 ajustes al salario** base mensual de la Fuerza Pública, uniformes nuevos, reconocimientos al mérito
- Inversión importante en equipos de seguridad, sistemas de comunicación, construcción de cárceles
- **RESULTADOS DEMOSTRADOS:**
- Tasa de homicidios disminuyó de **24** homicidios anuales por 100 mil habitantes, a **13.5** anuales, a septiembre 2012
- Hasta septiembre 2012 hay 70 menos que en todo el año 2011

## Transparencia

- Aumenta celeridad y transparencia en los trámites con el gobierno.
- Proactivamente, el Consejo Nacional de Transparencia contra la Corrupción, liderado por Abigaíl Benzadon, solicitó evaluación por ONU.
- Bajo la Ley Transparencia, tenemos una efectividad de 124% en lo que respecta al principio de publicidad.
- Rendiciones de Cuenta semanal por parte de las instituciones
- Panamá será sede de la V Cumbre mundial de UN contra la corrupción

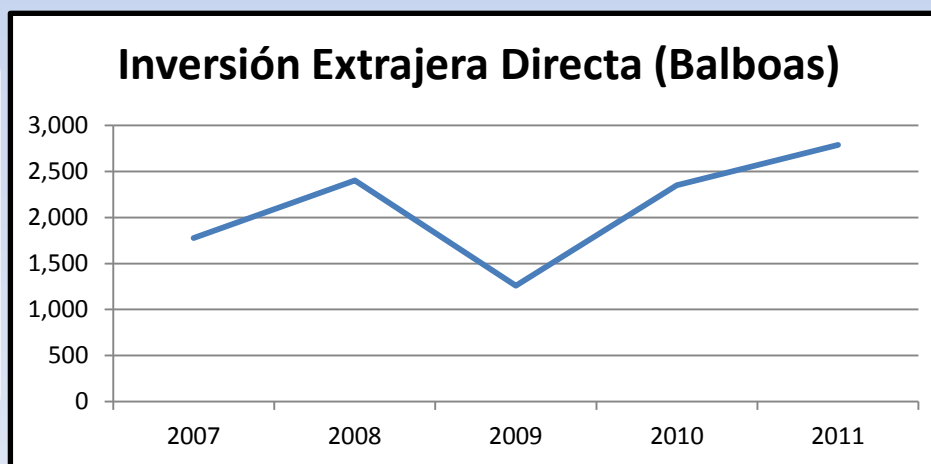


# Áreas en las que estamos mejorando

## Turismo

- Número de visitantes a julio 2012 → 1.2 millones (7% más que 2011)
- Gasto de visitantes hasta julio 2012 → B/ 301 M (19% más que 2011)

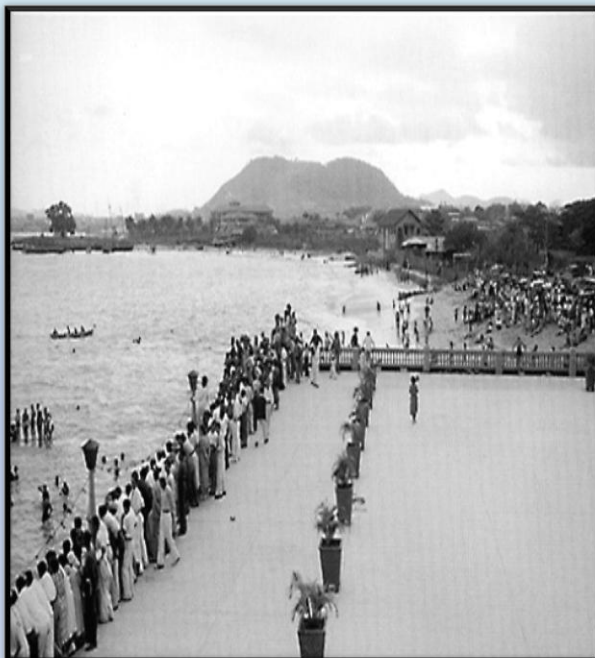
## Inversión Extranjera Directa



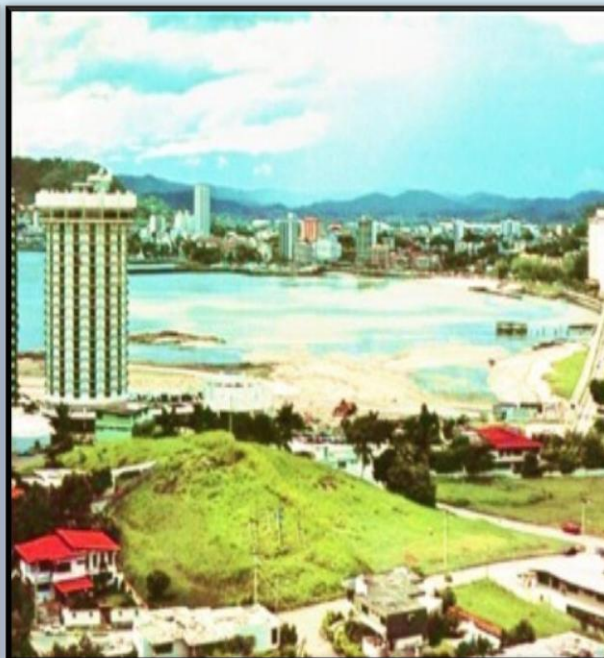
Año	IED (B/.)
2007	1,777
2008	2,402
2009	1,259
2010	2,350
2011	2,790
I sem 2012	1,421



# La nueva cara de la ciudad



El cerro Ancón y la bahía de Panamá hace muchos años



Paitilla y Avenida Balboa en 1969



Avenida Balboa y la Cinta Costera hoy...

## Infraestructura

- Calidad de infraestructura portuaria →4/144
- Calidad de infraestructura del transporte aéreo →6/144



# Nuestro Centro Bancario Internacional

Antes



Ahora



## Desarrollo del Mercado Financiero

- Accesibilidad de servicios financieros → 2/144
- Disponibilidad de servicios financieros → 4/144
- Solidez de los bancos → 4/144

# Sus ideas son bienvenidas



GOBIERNO NACIONAL  
REPÚBLICA DE PANAMÁ





# Panamá hoy ...





GOBIERNO NACIONAL

REPÚBLICA DE PANAMÁ

# Inversionistas

Visitar [www.meetpanama.com.pa](http://www.meetpanama.com.pa) o puede contactarse con PROINVEX al teléfono local +507-504-5300 ó al 1-888-453-8257

MEET PANAMA | INVESTOR INFORMATION | ECONOMIC NEWS | LINKS | CONTACT US

Panama  
prosperity and promise  
1-888-453-8257



Meet  
Panama



Why  
Invest in  
Panama?



A message  
from the  
President



Economic  
News



# Nuestra Página Web



Secretaría de Asuntos  
Económicos y Competitividad

[Inicio](#) | [Acerca de nosotros](#) | [Marco Legal](#) | [Presidencia](#) | [Contáctenos](#)



Skyline de la Ciudad de Panamá

▶ **EVENTOS**

06-09-2012

PUBLICACION DEL REPORTE DE COMPETITIVIDAD GLOBAL 2012-2013 FORO ECONOMICO MUNDIAL

## Bienvenidos

La Secretaría de Economía asesora y apoya al Presidente de la República y al Ministro de la Presidencia en la implementación de la Agenda Económica del Gobierno Nacional y en la coordinación e implementación de la estrategia de competitividad del país. Esta entidad, trabaja arduamente para coordinar esfuerzos que aumenten la competitividad de Panamá. En este sentido, se encarga de coordinar todos los programas que el Gobierno Nacional administra en materia de competitividad, con la estrecha colaboración de las diversas instituciones y gremios del sector privado ligados al tema.

[más información](#)

Innovación   
**Continua**  
es la clave de la  
**Competitividad**



 Últimas actualizaciones



# Contáctenos

---

[competitividad@presidencia.gob.pa](mailto:competitividad@presidencia.gob.pa)

[www.competitividad.gob.pa](http://www.competitividad.gob.pa)

[www.meetpanama.com.pa](http://www.meetpanama.com.pa)



@\_competitividad



GOBIERNO NACIONAL

REPÚBLICA DE PANAMÁ

Muchas Gracias

