



SÉPTIMO FORO NACIONAL PARA LA COMPETITIVIDAD

Frank De Lima
Ministro de Economía y Finanzas
Octubre 2012



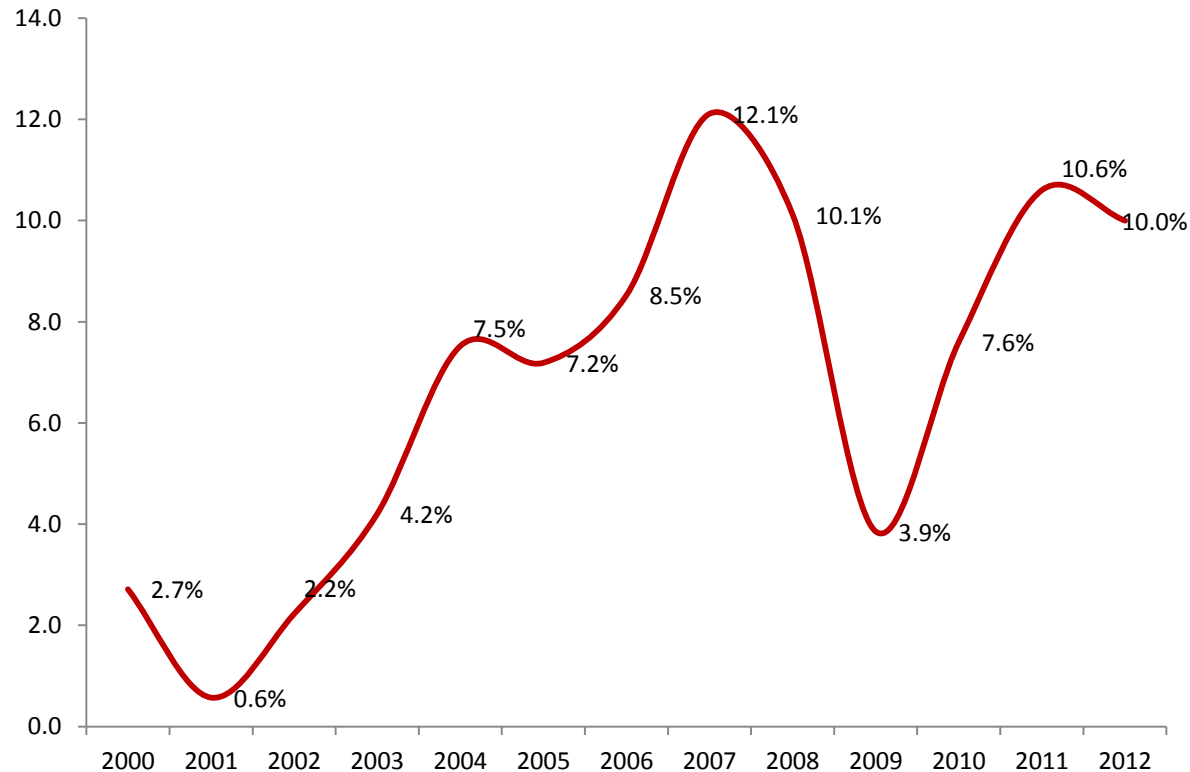
- Situación Actual de la Economía Panameña y sus Fortalezas
- Existencia de Requisitos Básicos para sustentar el Crecimiento Económico
- Resultados del Crecimiento Económico
- Posición de Panamá dentro del Índice de Competitividad
- La Ampliación del Canal de Panamá y su Importancia dentro del Índice de Competitividad País

Situación Actual de la Economía Panameña y sus Fortalezas

Tasas de Crecimiento Económico de Panamá

Desde el año 2004, con excepción del año de la crisis financiera norteamericana, Panamá presenta tasas sostenidas de crecimiento superiores al 7% por año.

Producto Interno Bruto: Años 2000-2011 y 2012 (Estimado)

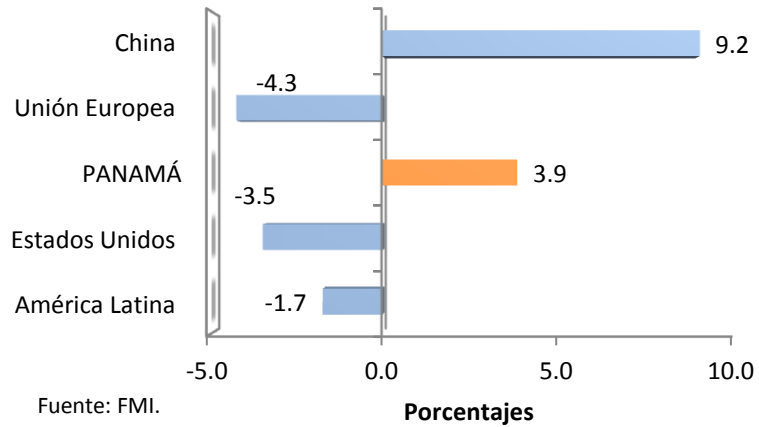


Fuente: Instituto Nacional de Estadísticas y Censo (INEC).

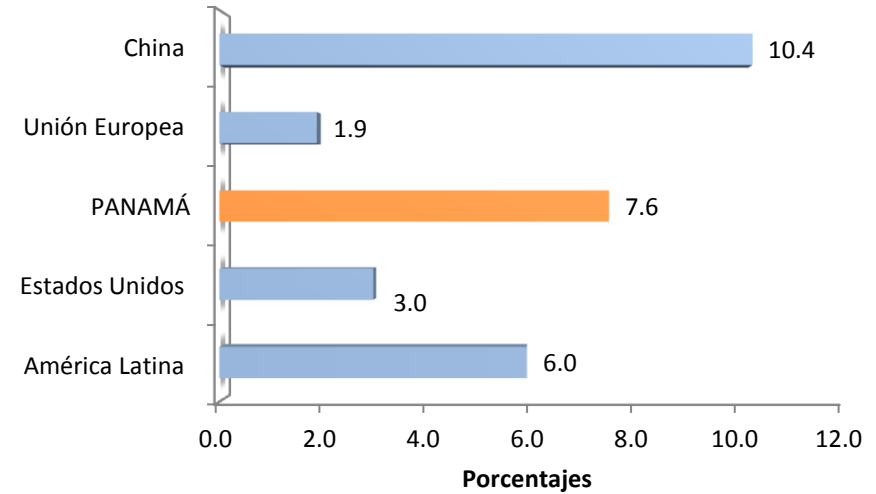
Panamá en el Contexto de la Economía Mundial

Desde 2009 Panamá presenta una de las tasas de crecimiento más elevadas a nivel mundial.

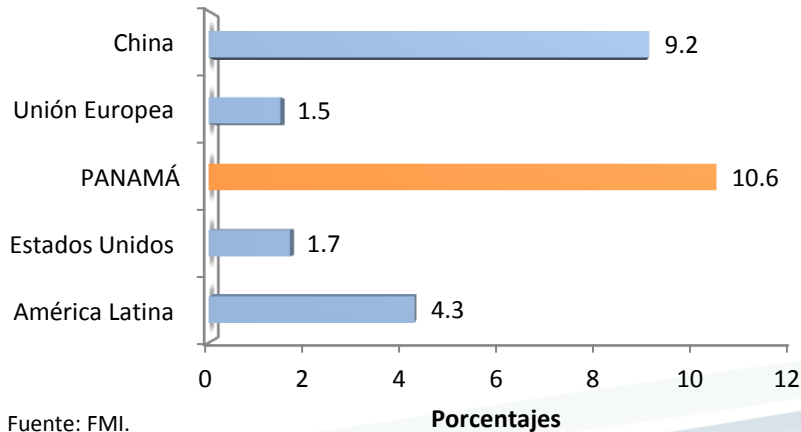
Año 2009



Año 2010

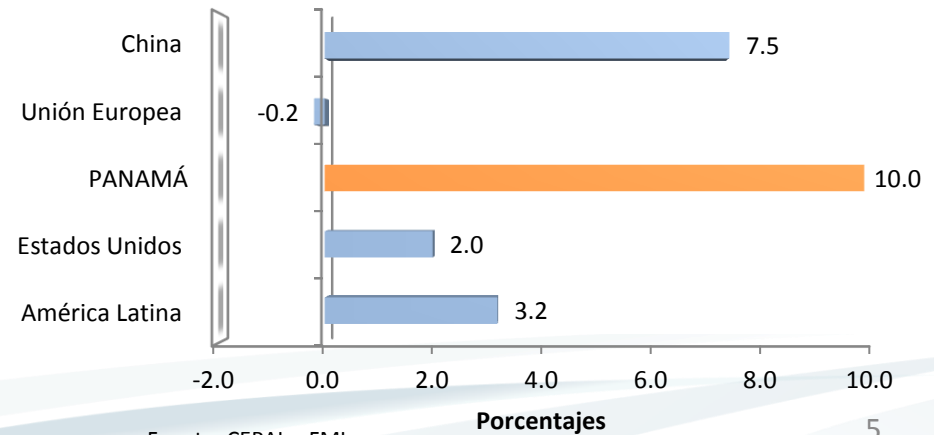


Año 2011



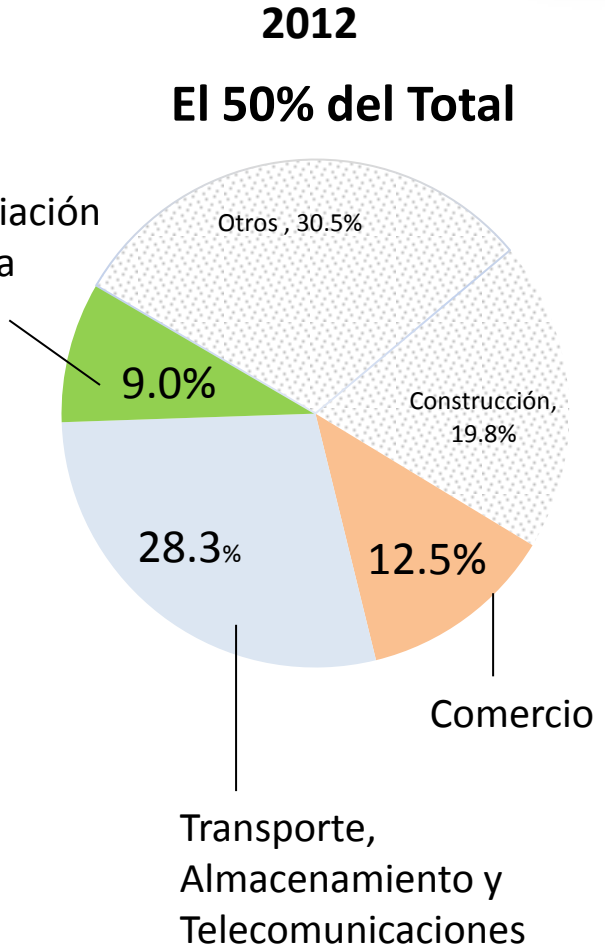
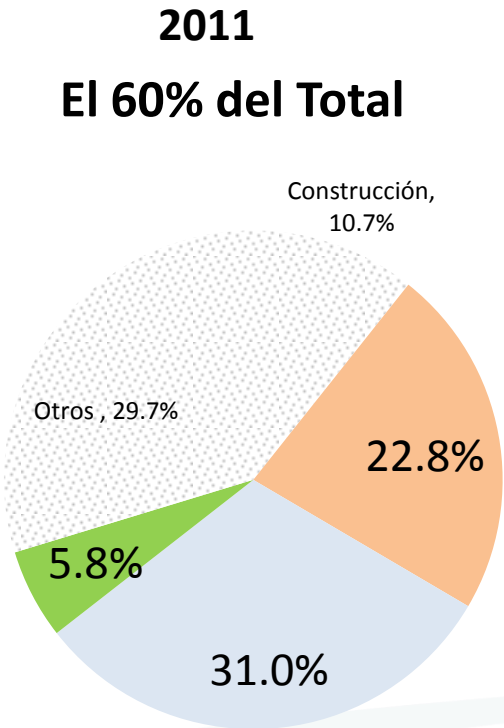
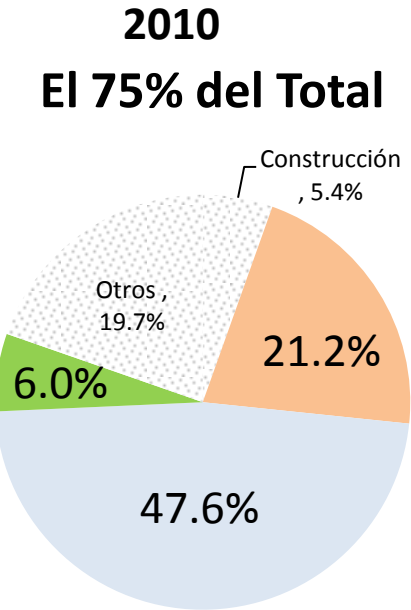
Fuente: FMI.

Año 2012 (Proyecciones)



Contribución Sectorial al Crecimiento Económico 2010-2012

Los Sectores que más aportan al crecimiento económico de Panamá son los sectores más competitivos a nivel mundial.



Fuente: Instituto Nacional de Estadísticas y Censo (INEC).

Factores que Explican el Crecimiento Económico de Panamá

El crecimiento económico experimentado por Panamá se explica por cinco factores básicos:

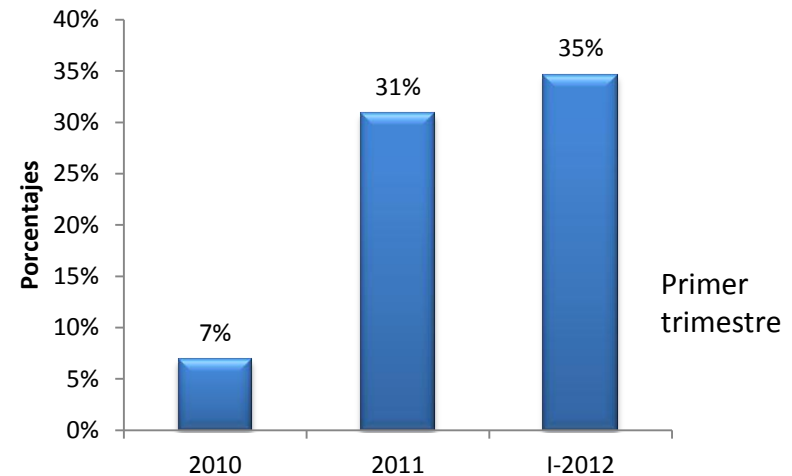
1. Fortalecimiento de los Requisitos Básicos

2. Crecimiento de las Exportaciones de Bienes y Servicios (En Balboas de Cada año)

Ambiente Macroeconómico Estable

Reformas Económicas

- *Apertura Comercial*
- *Concesiones de Puertos y Telecomunicaciones*
- *Adecuación de la Ley Bancaria 1970*
- *Reforma Fiscal*

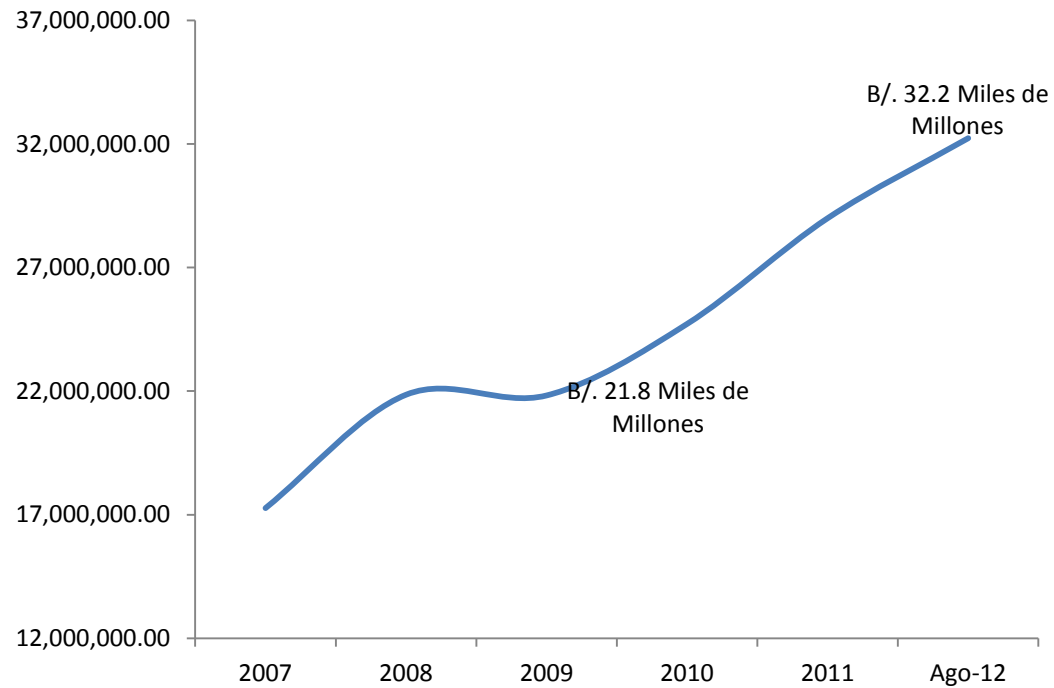


Fuente: INEC



5. Crecimiento del Crédito Doméstico

Años 2009 – 2011 y Agosto 2012



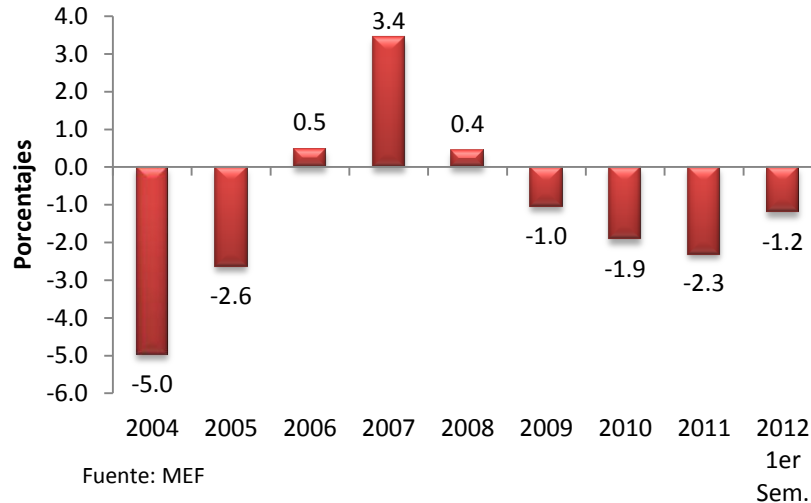
Fuente: Superintendencia de Bancos

1. *Ambiente Macroeconómico Estable*
2. *Economía Diversificada: Ninguna actividad económica representa más del 10% del PIB de Panamá.*
3. *El Financiamiento País: Panamá como un todo (sector público y privado) tiene acceso al financiamiento bancario a tasas competitivas, gracias a la reforma de la ley bancaria de 1970 y al buen manejo de las finanzas públicas (Panamá cuenta con grado de inversión).*

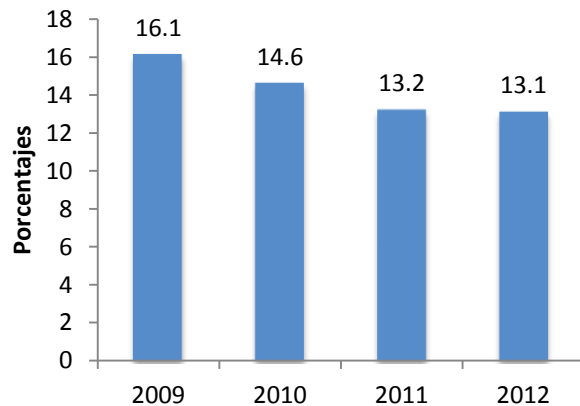
Existencia de Requisitos Básicos para sustentar el Crecimiento Económico



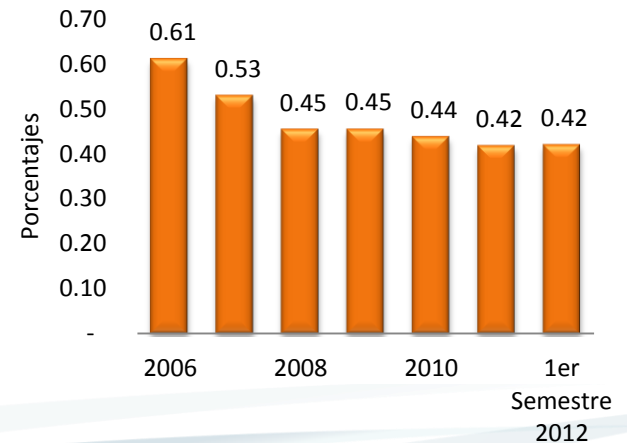
Déficit del SPNF Como Porcentaje del PIB, años 2004-1er Semestre de 2012



Pago de Intereses Como Porcentaje de los Ingresos Corrientes del Gobierno General, años 2009-2012



Evolución de la Deuda Como Porcentaje del PIB, años 2006-1er Semestre de 2012

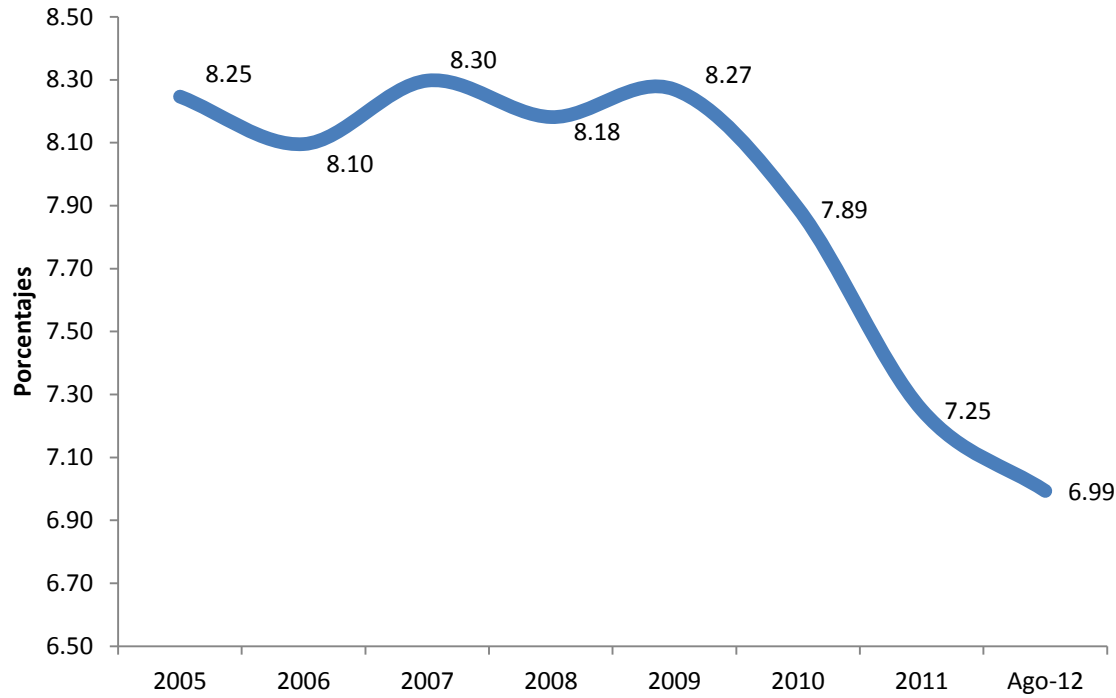


Bajas tasas de interés sobre préstamos comerciales



La economía panameña dispone de abundante crédito bancario a tasas de interés similares a las internacionales.

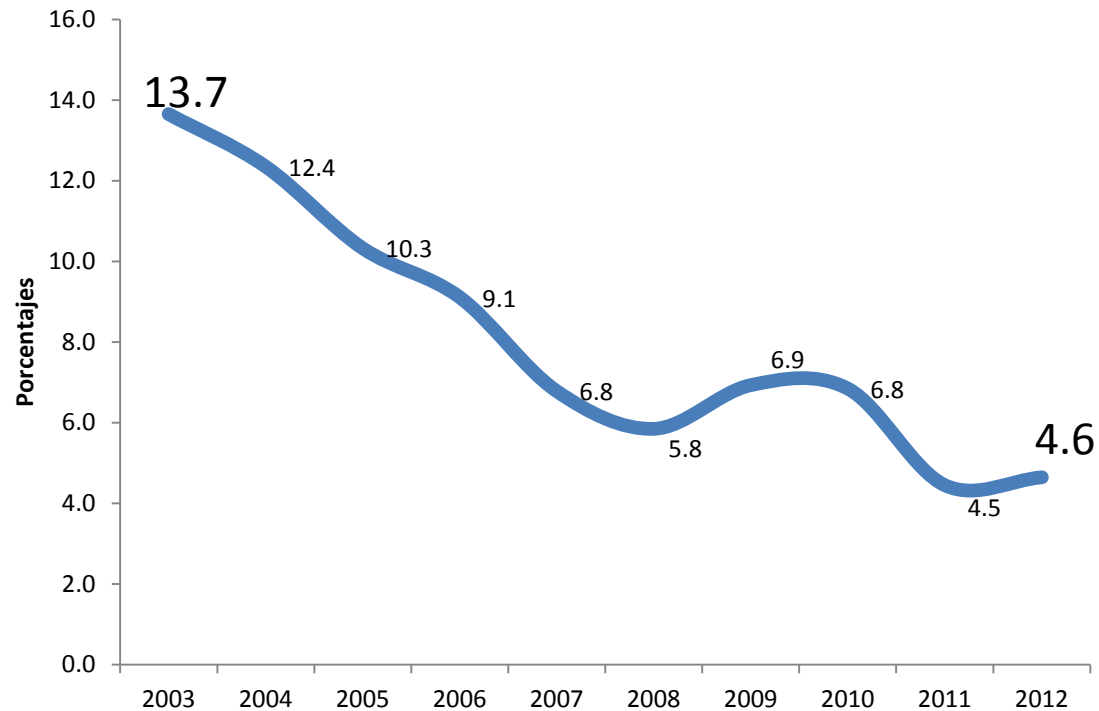
**Tasa de interés Activa:
Años 2005 - 2011 a/**



a/Se refiere a la tasa de interés sobre préstamos comerciales a un año en la Banca Panameña.

El crecimiento económico experimentado durante los últimos años ha reducido los niveles de desempleo de dos dígitos hasta llegar a casi pleno empleo.

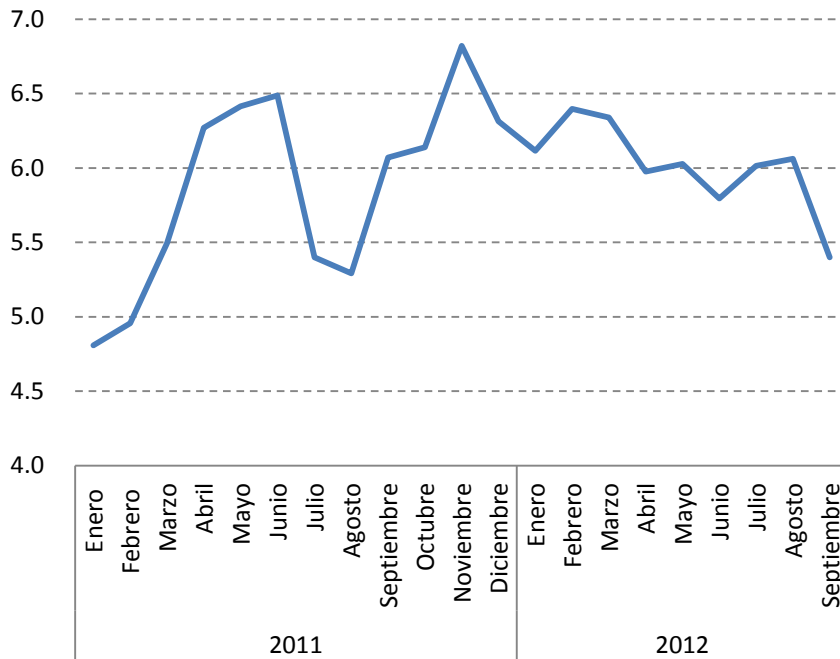
Evolución de la Tasa de Desempleo en Panamá, años 2003-2012



Fuente: INEC

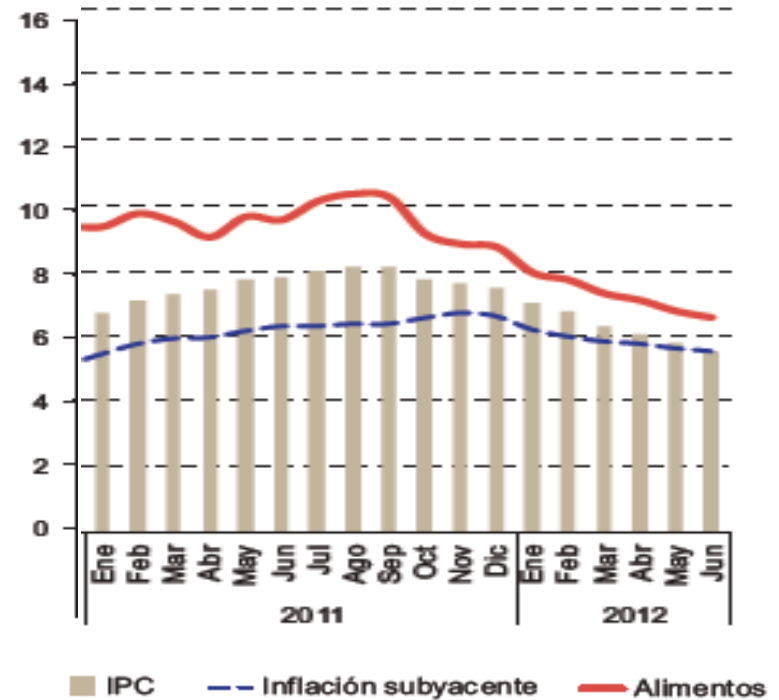
La inflación que se registra en Panamá, no es exclusiva de nuestro país, se observa el mismo fenómeno a nivel latinoamericano.

Tasa de Variación en 12 meses del Índice de Precios al Consumidor Nacional Urbano



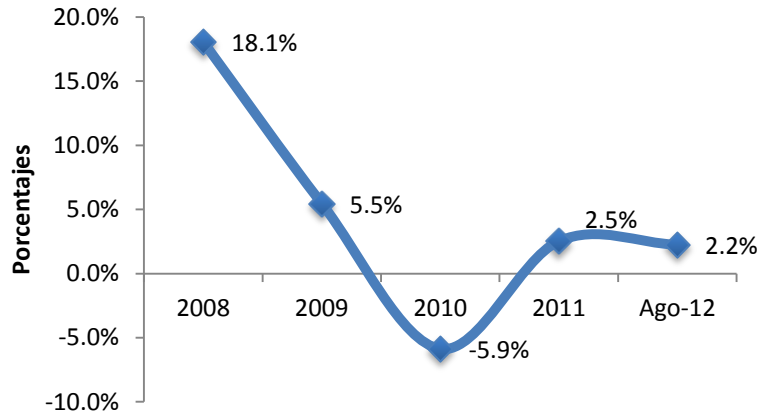
Fuente: INEC

Tasa de Variación en 12 meses del Índice de Precios al Consumidor, de Alimentos e Inflación Subyacente en América Latina y el Caribe



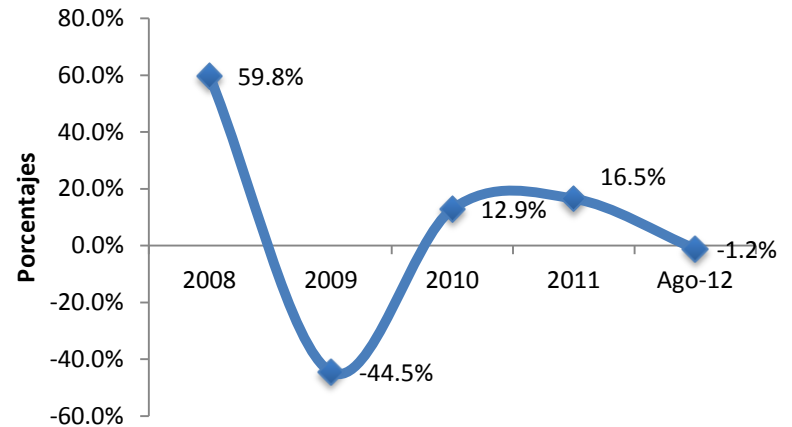
Fuente: Estudio Económico de América Latina y el Caribe 2012. CEPAL.

Variación del Índice de Precio del Cemento Gris, años 2008-Agosto 2012



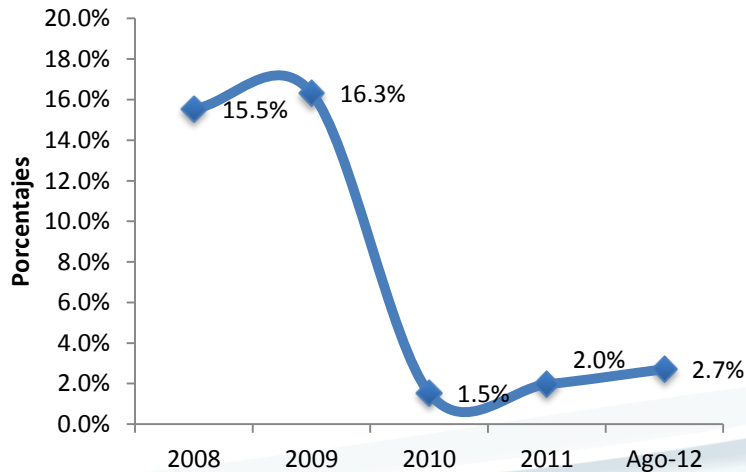
Fuente: INEC

Variación del Índice de Precio de la Varilla de acero de 1/2", años 2008-Agosto 2012

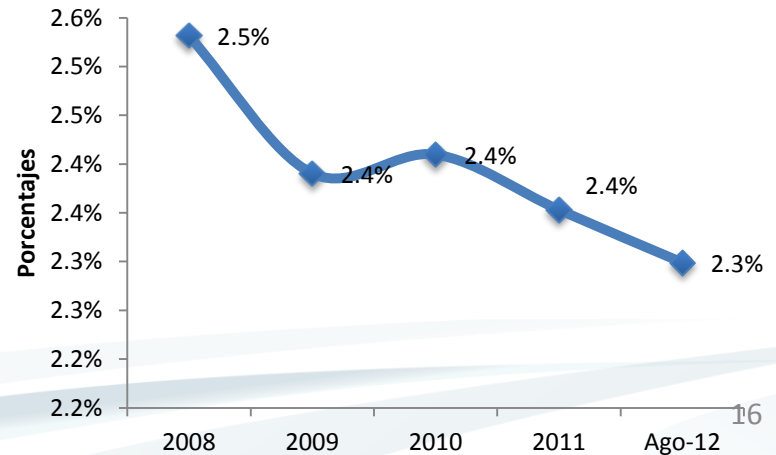


Fuente: INEC




Variación del Índice de Precio del Bloque de Cemento Nº 4, años 2008-Agosto 2012



Variación del Salario Mínimo acordado en la Convención SUNTRACS-CAPAC, años 2008-2012



Gracias a las perspectivas de crecimiento sostenido, una política fiscal responsable, durante el primer semestre de 2010, Panamá obtuvo por primera vez el estatus de grado de inversión el cual ha sido mejorado desde ese año.

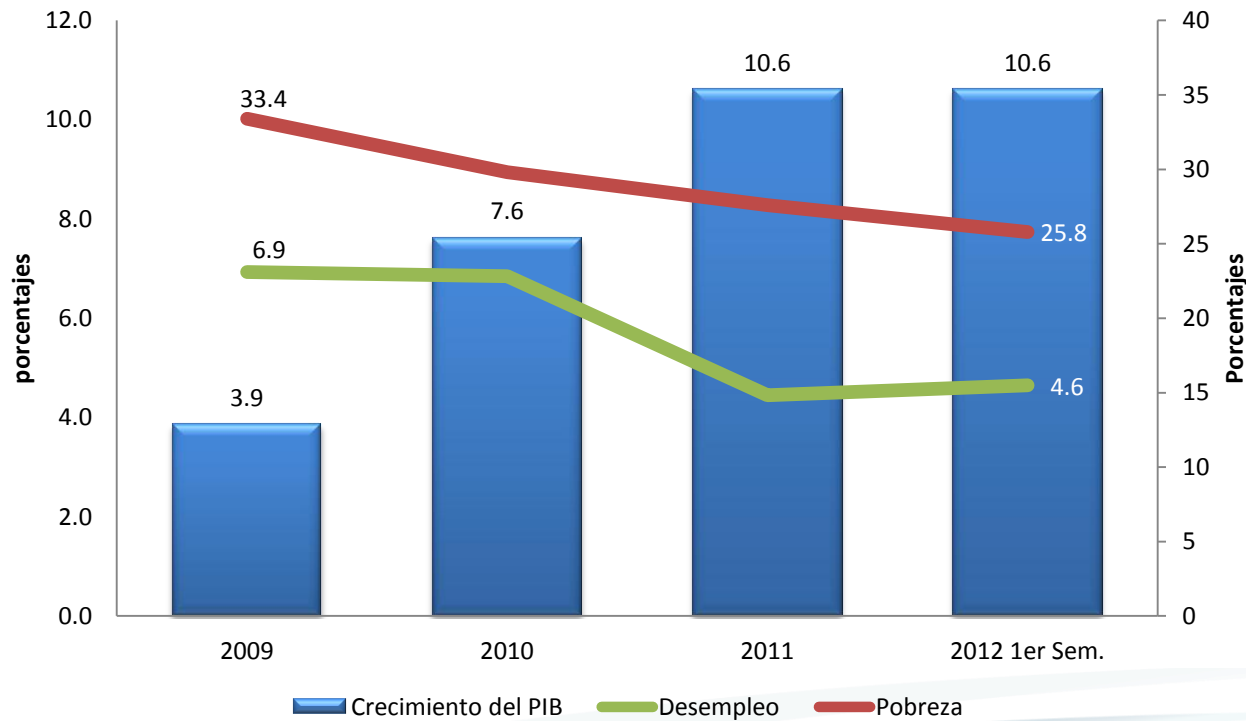
	2010	2011	2012
	BBB – Positiva	BBB Estable	BBB Estable
	BBB – Estable		BBB Estable
	Baa3 Estable		Baa3 Positivo

Resultados del Crecimiento Económico

Crecimiento Económico Sostenido con Bajos Niveles de Desempleo

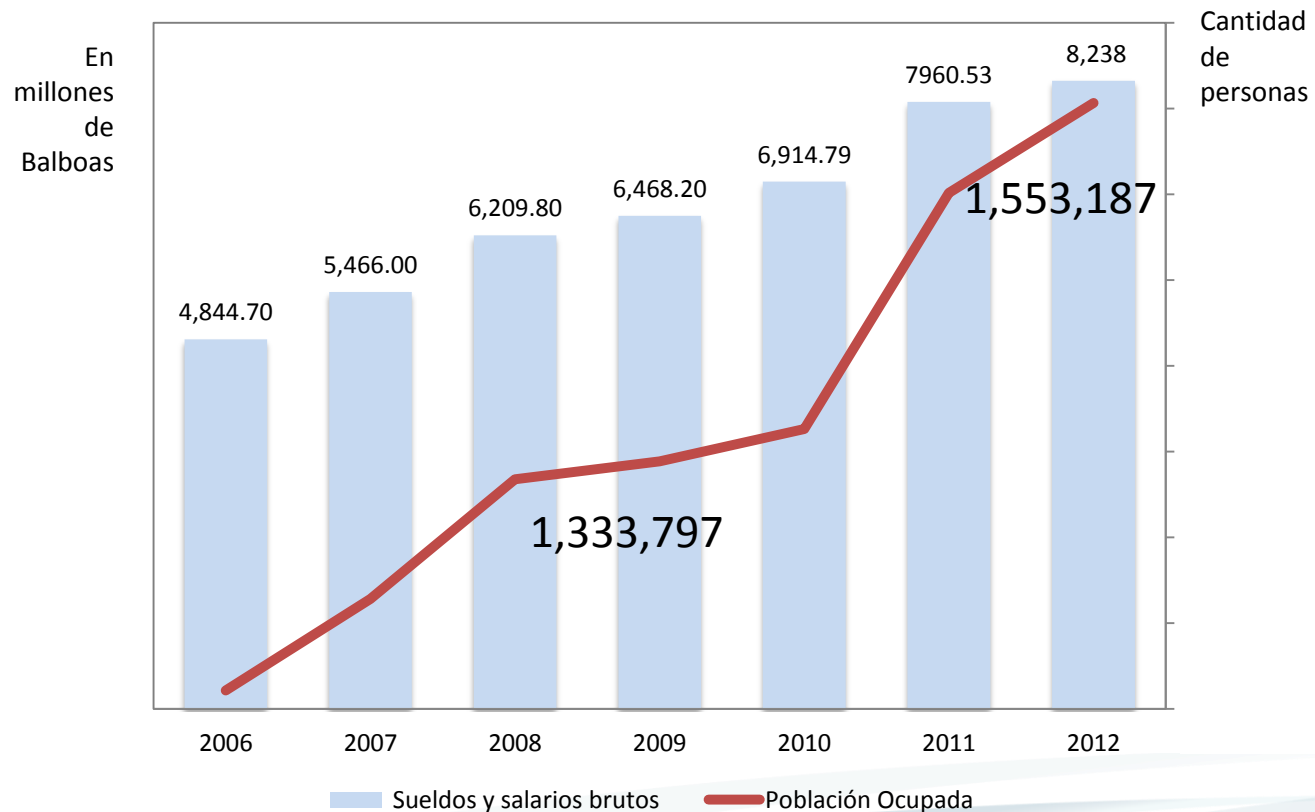
El incremento de las exportaciones y la inversión pública en infraestructura, dentro de un ambiente macro-fiscal estable, conjuntamente con transferencias y subsidios a los consumidores ha permitido altas tasas de crecimiento, disminución del desempleo y reducción de la pobreza.

Evolución de la tasa de crecimiento del PIB, niveles de pobreza y desempleo



Desde el año 2009 se han generado 219,390 empleos y un volumen de salario aproximadamente de B/. 1,770 millones

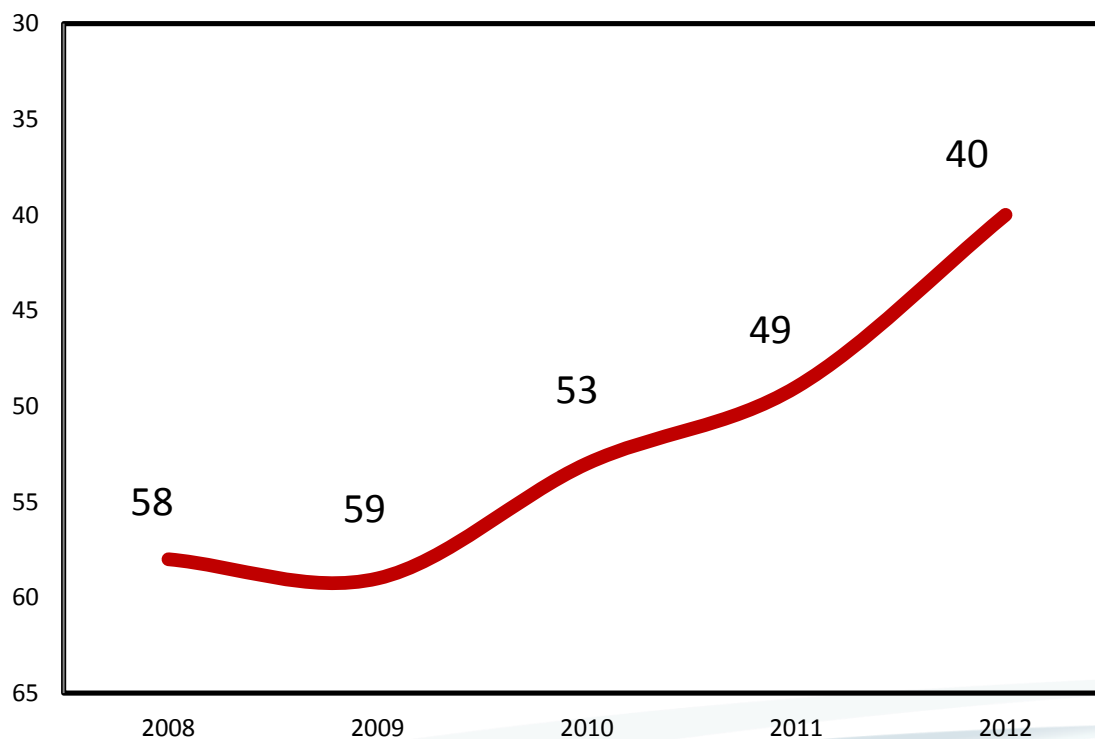
Población Ocupada y Remuneración de los Asalariados en Panamá:
Años 2006-2010 y 2011-2012 (Estimado)



Posición de Panamá dentro del Índice de Competitividad

Panamá pasó de la posición 59 en el año 2009 a la posición 40 en el 2012, lo que representa un avance de 19 escalones en el índice de competitividad mundial.

Posición en el Índice Global de Competitividad





Entre los factores que explican la mejor posición de Panamá en el índice de competitividad se encuentran:

- *La disponibilidad tecnológica*
- *Amplia cobertura de internet de banda ancha*
- *Mejora en la infraestructura básica del país*

La apertura de las telecomunicaciones ha promovido la competencia en el sector permitiendo la atracción de inversión extranjera conjuntamente con la introducción de tecnologías de punta, en especial la disponibilidad de banda ancha en las comunicaciones móviles.

Prácticamente desde cualquier punto de la geografía de Panamá se puede tener acceso a llamadas telefónicas y uso de internet de banda ancha utilizando diferentes dispositivos.



El gobierno contribuye al desarrollo del conocimiento tecnológico de los estudiantes panameños a través de el establecimiento de una red nacional de internet, y mediante la distribución de computadoras portátiles a los estudiantes de niveles superiores.



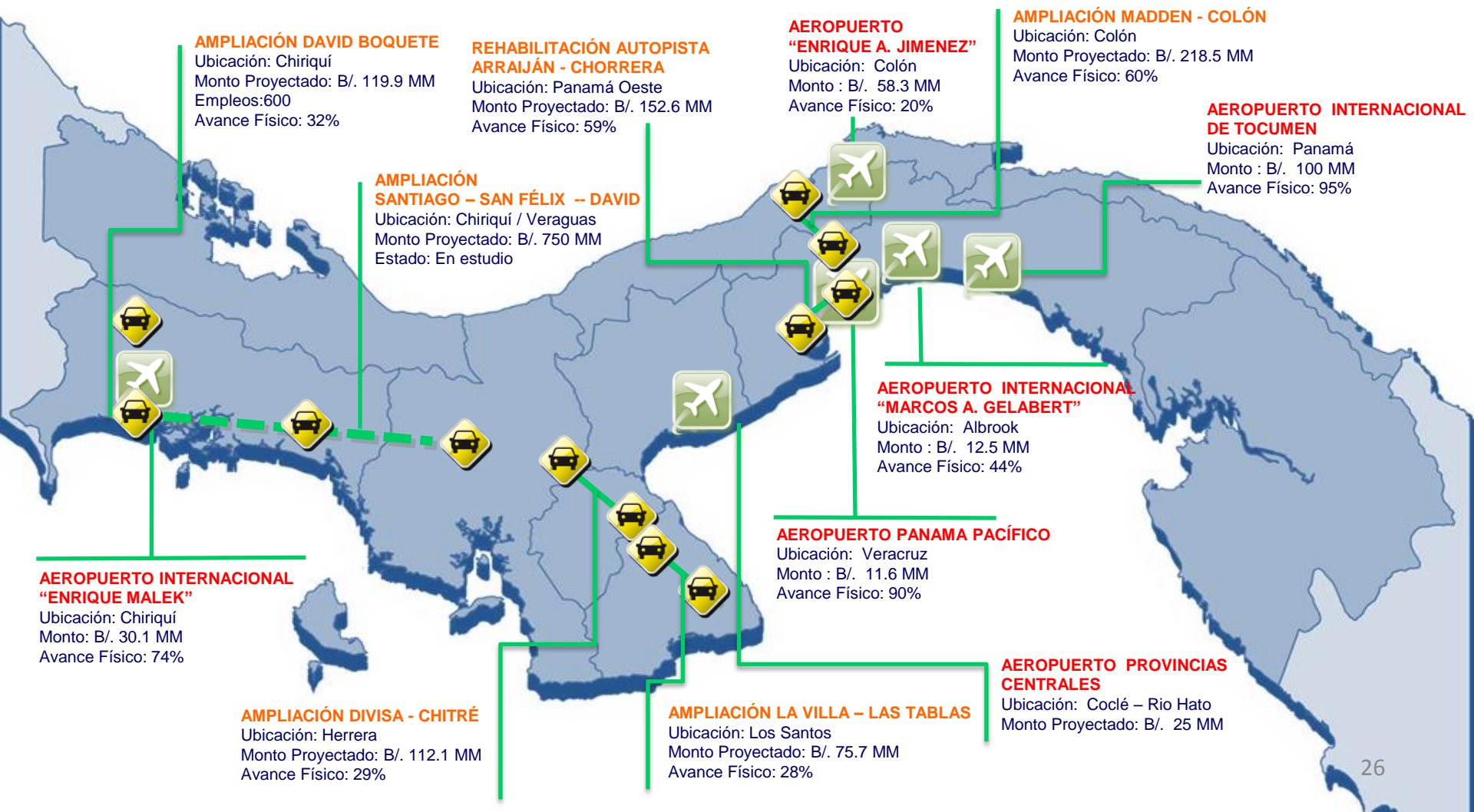
**RED NACIONAL
INTERNET**



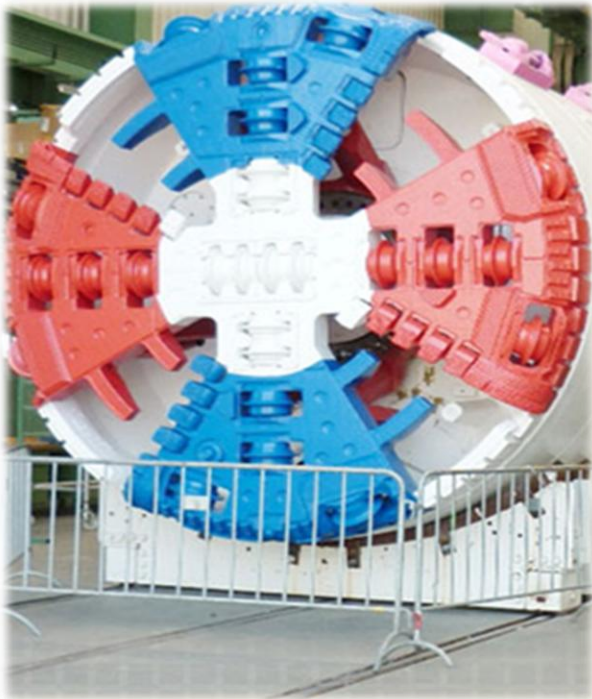
La inversión en infraestructura mejora la competitividad del país



Inversiones en infraestructura aeroportuaria, carreteras y autopistas nacionales mejoran la conectividad nacional y competitividad del país.



El uso de tuneladoras es un ejemplo de la introducción de nuevas tecnología en la construcción de infraestructura pública



Tuneladora utilizada en el proyecto de saneamiento de la bahía



Una de las tuneladoras utilizada en la construcción del metro de Panamá

La grúas de pórtico post panamax introducidas en los puertos panameños, conjuntamente con softwares especializados para el manejo de las mismas en los patios de contenedores son otro ejemplo de la disponibilidad de tecnología moderna en nuestro país.



Reordenamiento Vial de la Ciudad de Panamá



La inversión pública en reordenamiento vial mejorará el flujo vehicular y de comercio dentro de la ciudad de Panamá



La Ampliación del Canal de Panamá y su Importancia dentro del Índice de Competitividad País

Efectos en la Competitividad del País



La entrada en operación del Canal ampliado en el 2015 debe ser tomada en consideración dentro del índice de competitividad de Panamá por las siguientes razones.

1. Infraestructura

Representa una inversión de B/. 5.3 millones para mejorar la infraestructura de transporte en Panamá la cual tendrá un efecto duradero en el incremento de las exportaciones de servicios en nuestro país.

Esta inversión en infraestructura debe considerarse similar a la ampliación de red de carreteras, aeropuertos y puertos.

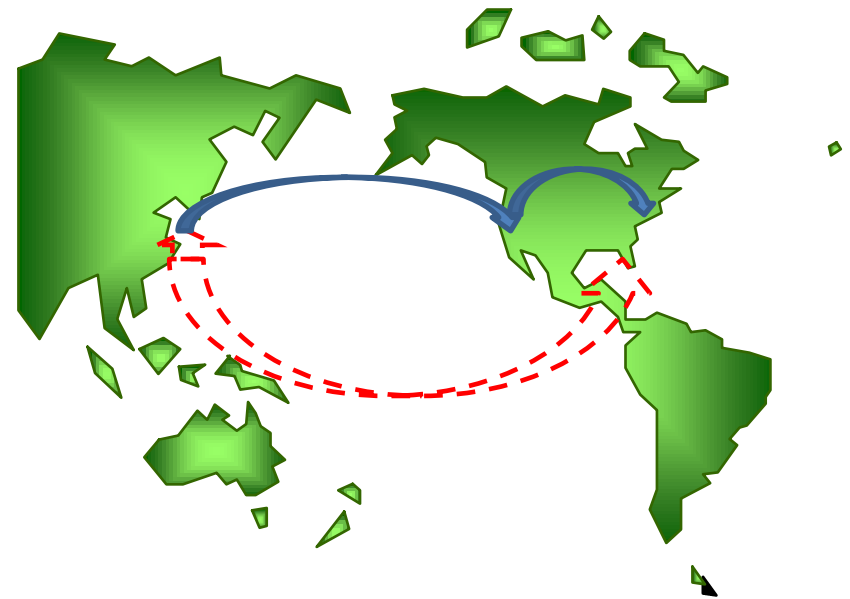
2. Innovación:

El uso de esclusas con tinajas de reutilización de agua constituye una innovación en nuestra vía acuática.



3. Competitividad entre Rutas:

La ruta de Panamá va ejercer una fuerte competencia a la ruta multimodal de Asia hacia la Costa Este norteamericana.



MUCHAS GRACIAS

