



PANAMIN  
THE WAY

1. Conectividad
2. Infraestructura
3. Producto





# Conectividad

3.5 millones de habitantes

Bocas del Toro, Panamá

PANAMA  
THE WAY



# Conectividad

2.2 millones  
turistas 2012

Bocas del Toro, Panamá

PANAMA  
THE WAY



# Conectividad

10%

PIB 2012

Bocas del Toro, Panamá

PANAMA  
THE WAY



# Conectividad

Mejor conectividad aérea en el continente americano, por encima de México y Brasil (IATA, 2013, relativo al PIB)

REGION	VUELOS SEMANALES
Norte América	245
Central América	136
Antillas	167
Sur América	609
Europa	17
TOTAL	1,174

Aeropuerto internacional de Tocumen





119 países del mundo

NO NECESITAN VISA PARA  
ENTRAR A PANAMÁ



# Aeropuerto Internacional de Tocumen

2012 34 puertas de  
embarque





# Aeropuerto Internacional de Tocumen

2012

7

Millones de pasajeros

Avianca

PANAM  
THE WAY



# Aeropuerto Internacional de Tocumen



puertas de  
embarque

Terminal Sur, Aeropuerto Internacional de Tocumen



# Aeropuerto Internacional de Tocumen



Terminal Sur, Aeropuerto Internacional de Tocumen





AEROPUERTO INTERNACIONAL  
ENRIQUE A. JIMENEZ

PANAM  
THE WAY

AEROPUERTO DE DAVID

AEROPUERTOS





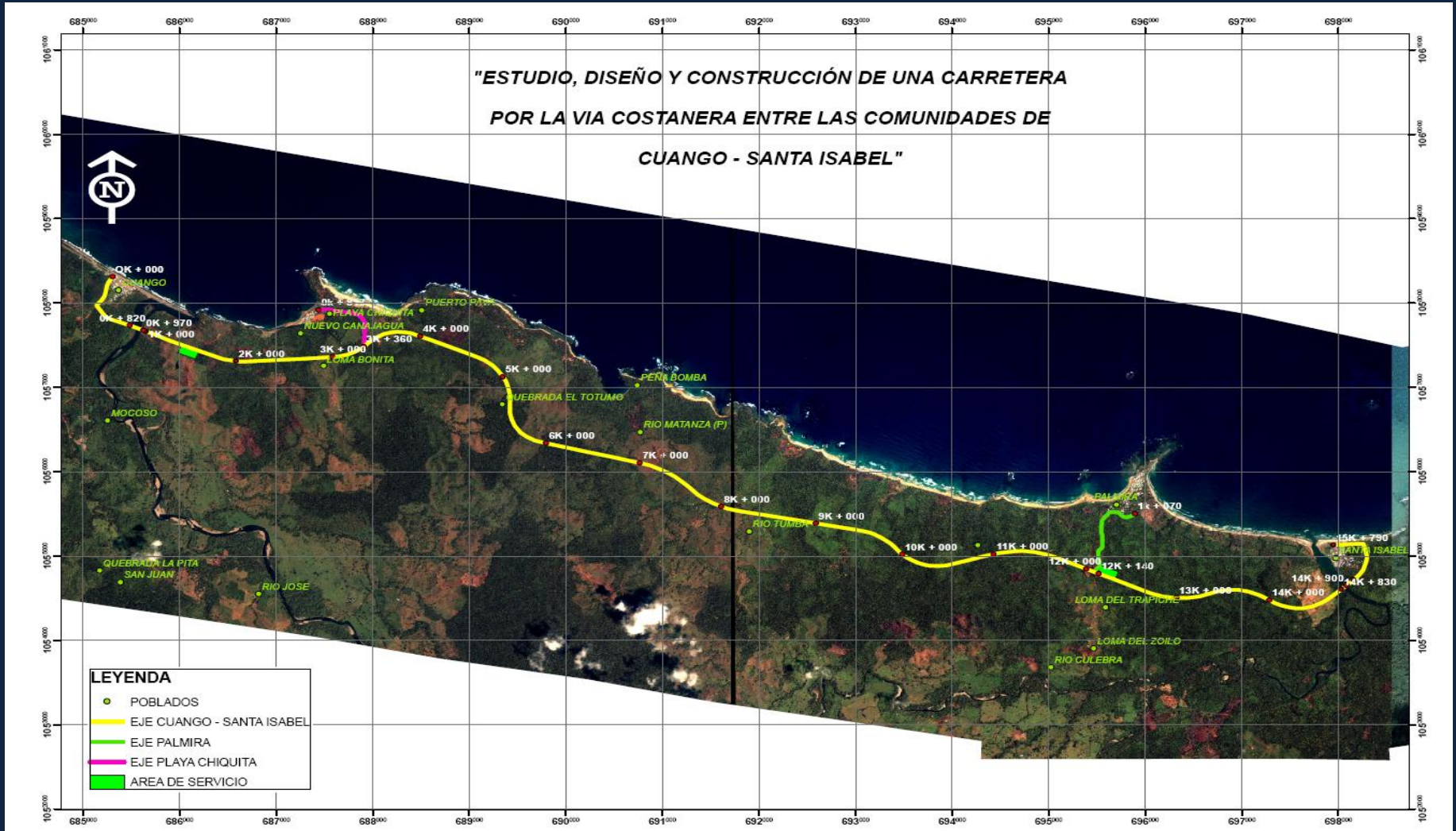
PANAMA  
THE WAY



TRANSPORTE



# Costanera Caribe





# Infraestructura





# Moderna infraestructura de negocios

2012: Crecimiento  
económico de más del 10%



An aerial night photograph of a city skyline, likely Dubai, featuring numerous skyscrapers and a complex highway interchange with light trails from traffic. The scene is illuminated by city lights and the warm glow of the setting or rising sun.

# Segunda

Zona libre más  
grande del mundo



A scenic view of a city skyline, likely Hong Kong, with several sailboats on the water in the foreground. The text is overlaid on a semi-transparent dark grey box.

# 8<sup>va</sup> ciudad más accesible del mundo

(The Economist – Índice mundial de costo de vida, 2013)



# Moderna infraestructura de negocios



150 compañías multinacionales



# Moderna infraestructura de negocios



100 bancos internacionales



# Uno de los países más seguros

(Organización Mundial de Turismo - OMT)



A photograph of a man in a light blue shirt and sunglasses trying on a straw hat in a market stall. The stall is filled with various hats and decorative items. The background shows other people and more hats hanging from the ceiling.

# 4 to en competitividad turística en las Américas

(World Economic Forum, 2013)



# Alojamiento de clase mundial

Más de

300  
hoteles



# Alojamiento de clase mundial





25,000 habitaciones





# 13,000

# habitaciones en la Ciudad de Panamá





# Uno de los mejores destinos

(Conde Nast Traveller, 2013)





Calidad Turística  
Panamá

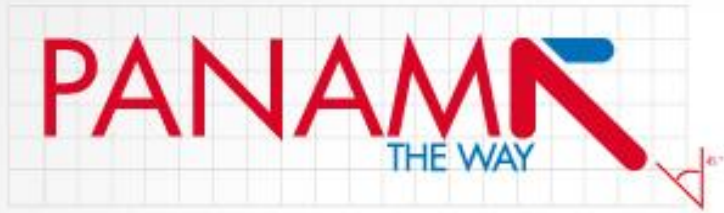
# Certificación de Calidad

Hoteles

Guías

Agencias

Tour operadores







Producto



550,000 pies<sup>2</sup> de espacio  
de reuniones  
(55,000 metros<sup>2</sup>)





# Nuevo Centro de Convenciones





# 570,505 pies<sup>2</sup>

(53,000 metros<sup>2</sup>)











Salón de exhibiciones

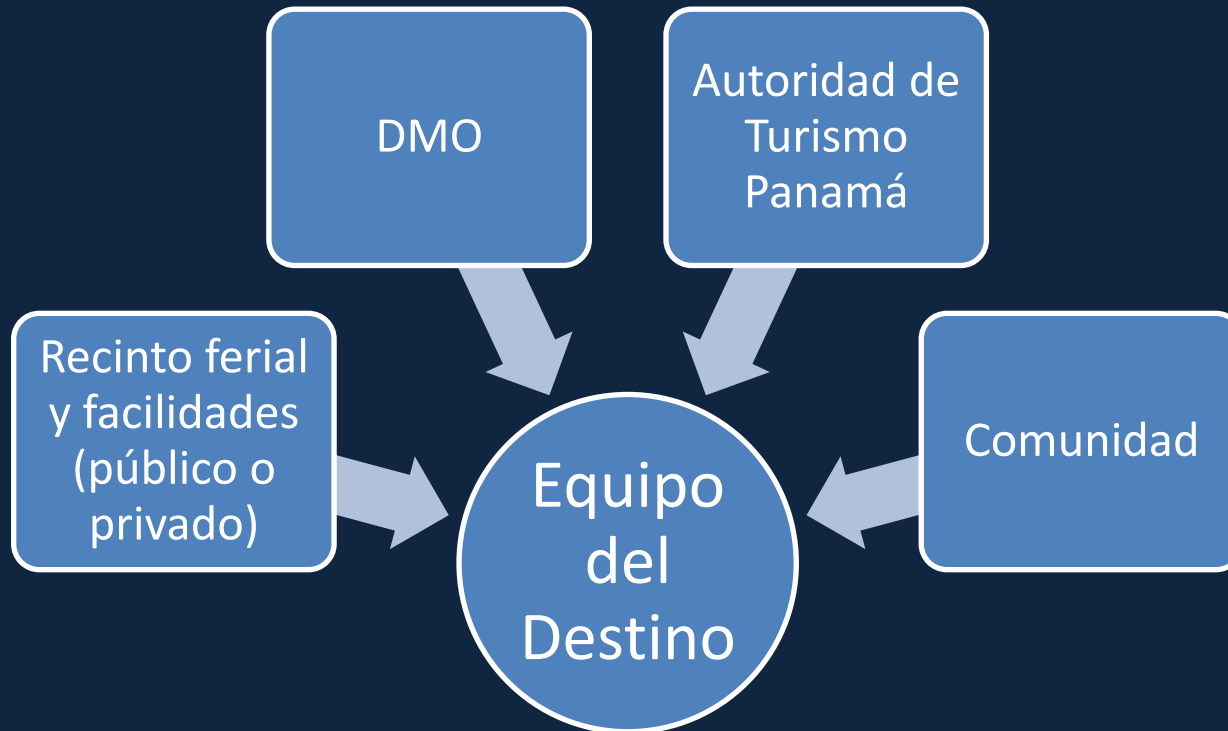
Anfiteatro

Teatro

Salón de banquetes



# Destination Marketing Organization (DMO)





# Resultados DMO

- 100,000 nuevas noches cerradas para septiembre
- Oportunidades de hoteles y otros servicios
- Ingresos de más de \$30MM



# 30

días de seguro  
médico gratis





A photograph of the ruins of the Church of San Juan in Panamá Viejo, Panama. The central focus is a tall, rectangular stone tower with several arched openings, some of which are missing their tops. The tower is built from weathered, light-colored stone blocks. To the left of the tower, there are more ruins, including a set of stone steps leading up to a platform. The foreground is a green lawn. The sky is a clear, bright blue with a few wispy white clouds. The text 'Panamá Viejo' is overlaid in a large, white, sans-serif font on a semi-transparent dark blue rectangular background.

# Panamá Viejo



# Casco ANTIGUO

Patrimonio Mundial  
de la **UNESCO**



# CANAL DE PANAMÁ





# 780,000

Visitantes en 2012

CENTRO DE VISITANTES

PANAMA  
THE WAY



# Primer Museo Frank Gehry en Latino América







# 7 Grupos indígenas





A lush green forest with a waterfall cascading down rocks into a stream. The waterfall is the central focus, surrounded by dense foliage. The stream flows over rocks in the foreground.

35%

es reserva natural



An aerial photograph of a tropical island chain, likely the Bocas del Toro Islands in Panama. The islands are lush green with dense vegetation, surrounded by white sand beaches and clear turquoise water. Several small boats are visible in the water. The text 'Más de 1,800 islas' is overlaid in large white font.

Más de 1,800 islas



# Ciudad Cosmopolita





# Mejores destinos gastronómicos

(Trip Advisor, 2012)





1er destino por visitar 2012

New York Times

“Vaya por el Canal, quédese por todo lo demás”

PANAMA  
THE WAY





Siempre hay  
**DIVERSIÓN**





# Aventuras a un alto nivel



# Caudalosos ríos para rafting





# Uno de los mejores lugares de pesca

Por cada pescador de USA que haya visitado Panama, hay 8 interesados en visitarlo  
(The Billfish Foundation, 2013)





# Snorkeling & buceo





# 12 campos de Golf

Diseñados por Nicklaus, Fazio, etc





## INDICADORES DE TURISMO DE LA REPUBLICA DE PANAMÁ 2008 - 2012

Conceptos	Unidad	2008	2012	Absoluta	Relativa
Nº de visitantes	Miles	1,575,051	2,200,000	624,949	39.7
Ingresos Turisticos	Millones	2,217	4,337	2,120	95.6
Gastos Promedio Diario Visitantes	Balboas	158	250	92	58.2
Numero de habitaciones	Unidad	16,843	24,982	8,139	48.3

Fuente: Servicio Nacional de Migracion  
Instituto Nacional de Estadística y Censo  
Autoridad de Turismo de Panamá